



ANNEXES

SERVITUDES D'UTILITE PUBLIQUE (SUP)

ZONAGE DU PLAN DE PREVENTION DES RISQUES INONDATION DU VAL DE L'INDRE

5.5c

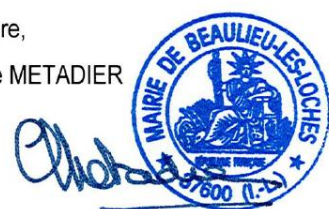


Vu pour être annexé à la délibération du Conseil Municipal

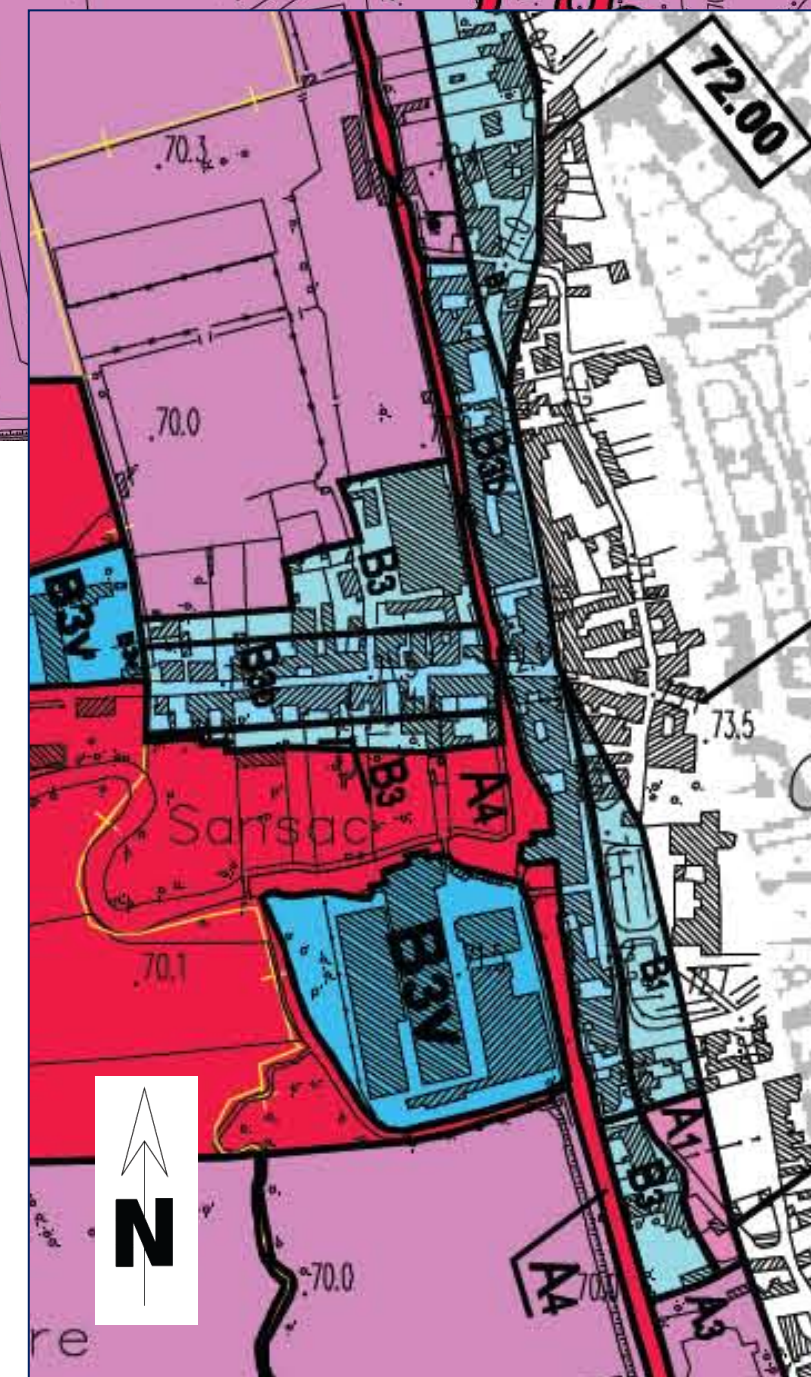
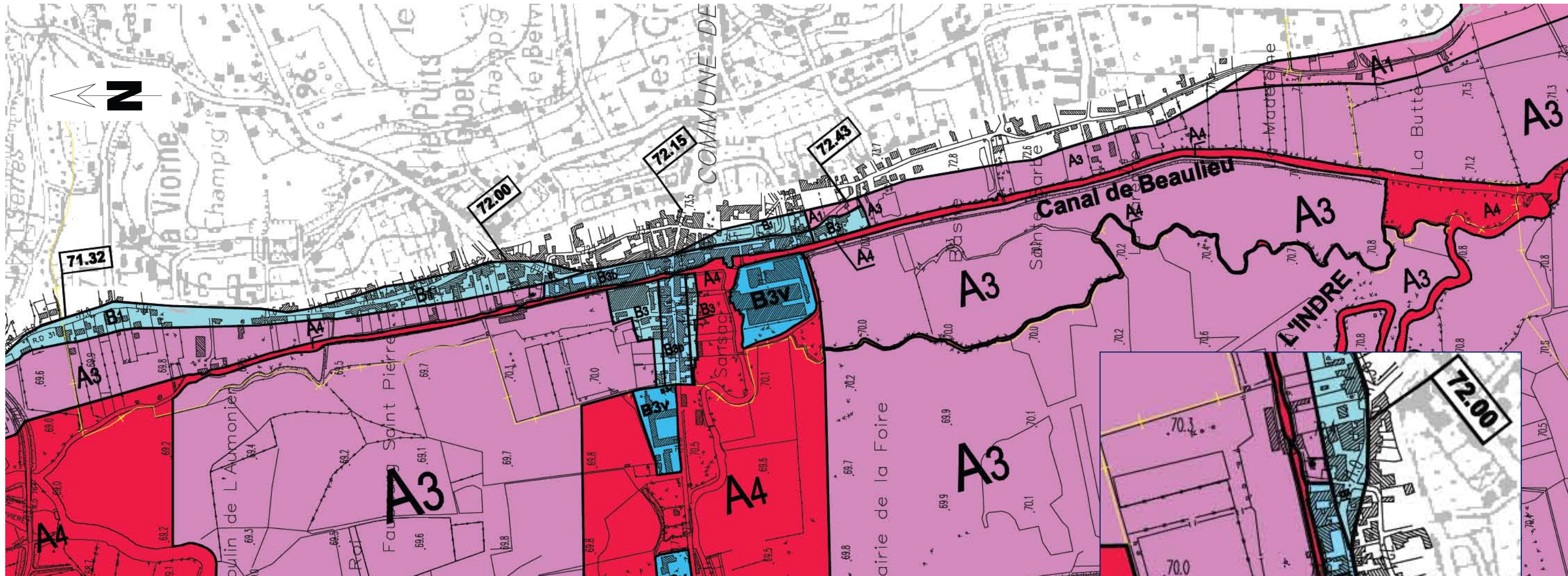
en date du 13 mars 2017

approuvant l'élaboration du PLU de Beaulieu-lès-Loches

Le Maire,
Sophie METADIER



Source : DDT 37



Direction
Départementale
de l'Équipement
Territoires et Logement
Service urbanisme
aménagement
et environnement

Liberté Égalité Fraternité
REPUBLIQUE FRANÇAISE
DEPARTEMENT D'INDRE ET LOIRE

Beaulieu les Loches

Extrait du PPR inondation
Vallée de l'Indre
approuvé le 28 avril 2005

Plan de situation

Zones A inondables non urbanisées ou peu urbanisées,
Inconstructibles sauf exceptions.

- A1** aléa faible
 - A3** aléa fort
 - A4** aléa très fort
- Lorsque la largeur de la zone inondable est inférieure à 600 m, les nouvelles plantations ne sont pas autorisées (cf. règlement).

Zones B inondables urbanisées,
constructibles sous conditions.

- B1** aléa faible
- B1b** aléa faible dans les zones d'urbanisation dense
- B3** aléa fort
- B3b** aléa fort dans les zones d'urbanisation dense
- B3v** aléa fort dans les zones urbanisées particulièrement vulnérables

41.40

P.H.E.C cotes des plus hautes eaux connues
(référence : crue du 26 au 27 novembre 1770)
Altitudes " normales " (NGF-IGN 69)

+ - - - - + Limites communales