

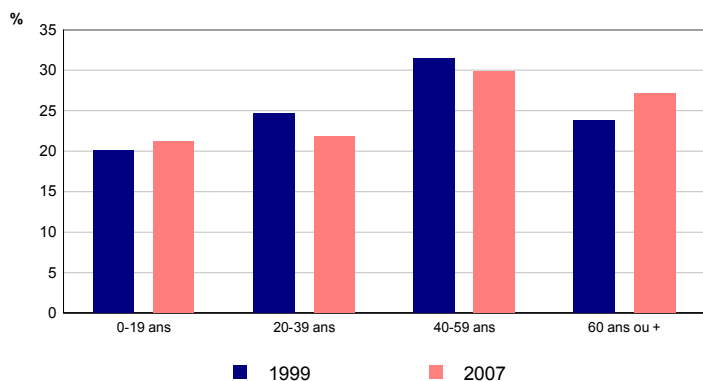
Population

	2007	1999
Population	1 686	1 720
Part des hommes (%)	48,1	48,1
Part des femmes (%)	51,9	51,9

Sources : Insee, Enquête annuelle de recensement 2007
RP99 - Exploitations principales

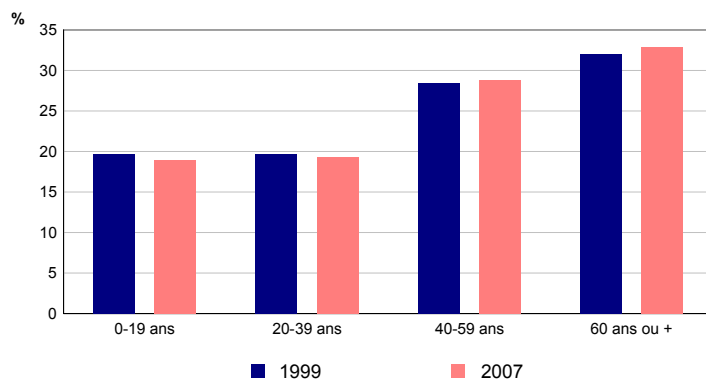
Depuis 1999, la population a diminué de 34 habitants, soit une baisse de 2,0%.

Répartition des hommes selon l'âge



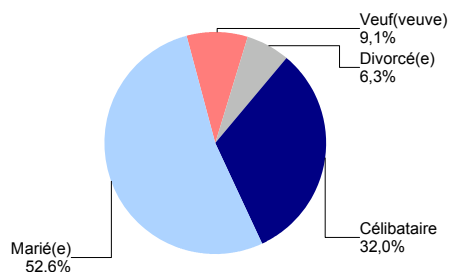
Sources : Insee, Enquête annuelle de recensement 2007
RP99 - Exploitations principales

Répartition des femmes selon l'âge



Sources : Insee, Enquête annuelle de recensement 2007
RP99 - Exploitations principales

Etat matrimonial en 2007 des 15 ans ou plus



Source : Insee, Enquête annuelle de recensement 2007
Exploitation principale

Lieu de résidence 5 ans auparavant

	2007
Personnes de 5 ans ou plus habitant 5 ans auparavant :	1 596
la même région (%)	94,8
la même commune (%)	74,8
le même logement (%)	69,4
une autre région ou à l'étranger (%)	5,2

Source : Insee, Enquête annuelle de recensement 2007
Exploitation principale

Type d'activité

Population active

	2007	1999
Population	1 686	1 720
Actifs	767	819
Actifs occupés (%)	40,3	42,1
Chômeurs (%)	5,2	5,5
Inactifs	919	901
Retraités ou pré-retraités (%)	30,9	26,3
Elèves, étudiants, stagiaires non rémunérés (%)	4,6	5,4
Autres inactifs (%)	19,0	20,6

Sources : Insee, Enquête annuelle de recensement 2007
RP99 - Exploitations principales

	2007	1999
Population active (15-64 ans)	763	813
Population active occupée	675	718
Chômeurs	88	95
Taux d'activité (%)	72,0	72,5
Taux de chômage (%)	11,5	11,7

Sources : Insee, Enquête annuelle de recensement 2007
RP99 - Exploitations principales

Composition des ménages

	2007	1999
Nombre de ménages	779	757
Part des ménages d'une personne (%)	33,2	31,4
Part des ménages dont la personne de référence est active (%)	51,6	53,2
Nombre moyen de personnes par ménage	2,1	2,2

Depuis 1999, la commune compte 22 ménages supplémentaires, soit une augmentation de 2,9%.

Sources : Insee, Enquête annuelle de recensement 2007 - RP99 - Exploitations principales

Catégories de logements

	2007	1999
Ensemble des logements	895	880
Résidences principales	779	757
Part dans l'ensemble des logements (%)	87,0	86,0
Résidences secondaires et logements occasionnels	38	47
Logements vacants	78	76

Sources : Insee, Enquête annuelle de recensement 2007
RP99 - Exploitations principales

La commune compte 15 logements de plus qu'en 1999, ce qui représente une augmentation de 1,7%.

Parc des résidences principales

	2007	1999
Ensemble des résidences principales	779	757
dont		
- part des maisons (%)	84,3	84,9
- part des appartements (%)	15,4	13,6

Sources : Insee, Enquête annuelle de recensement 2007
RP99 - Exploitations principales

Caractéristiques des résidences principales

	2007	1999
Ensemble des résidences principales	779	757
Part des propriétaires (%)	66,6	65,5
Part des locataires (%)	31,8	32,4
Part des résidences principales achevées avant 1949 (%)	47,8	55,1
Part des résidences principales achevées depuis 1999 (%)	8,2	///

Sources : Insee, Enquête annuelle de recensement 2007 - RP99 - Exploitations principales

Ancienneté d'emménagement

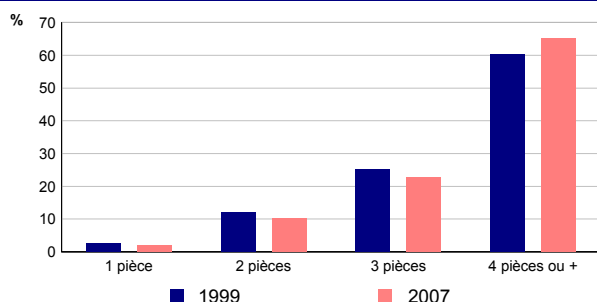
	2007
Ancienneté d'emménagement dans la résidence principale :	
- depuis moins de 5 ans (%)	29,0
- de 5 à 9 ans (%)	15,1
- 10 ans ou plus (%)	55,8
Ancienneté moyenne d'emménagement (années)	17

Source : Insee, Enquête annuelle de recensement 2007
Exploitation principale

Equipement des ménages

	2007	1999
Nombre de ménages	779	757
Part des ménages occupant un logement équipé d'une installation sanitaire (%)	98,7	95,6
Part des ménages disposant au moins d'une voiture (%)	84,0	79,7

Sources : Insee, Enquête annuelle de recensement 2007 - RP99 - Exploitations principales

Nombre de pièces des résidences principales


Sources : Insee, Enquête annuelle de recensement 2007
RP99 - Exploitations principales

Nombre moyen de pièces

	2007	1999
Nombre moyen de pièces par résidence principale	4,1	3,9
Nombre moyen de pièces par maison	4,3	4,1
Nombre moyen de pièces par appartement	2,6	2,6

Sources : Insee, Enquête annuelle de recensement 2007
RP99 - Exploitations principales