

# PRUDENCE!

Passage sous  
une ligne électrique

Utilisation d'une ligne  
de grande longueur  
pour la pêche  
« au coup »

Lancers vifs,  
en particulier avec une  
canne à pêche en fibre  
de carbone

POUR TOUTE INFORMATION  
COMPLEMENTAIRE, CONTACTEZ VOTRE  
INTERLOCUTEUR ERDF OU RTE HABITUEL  
OU CONSULTEZ LE SITE WEB

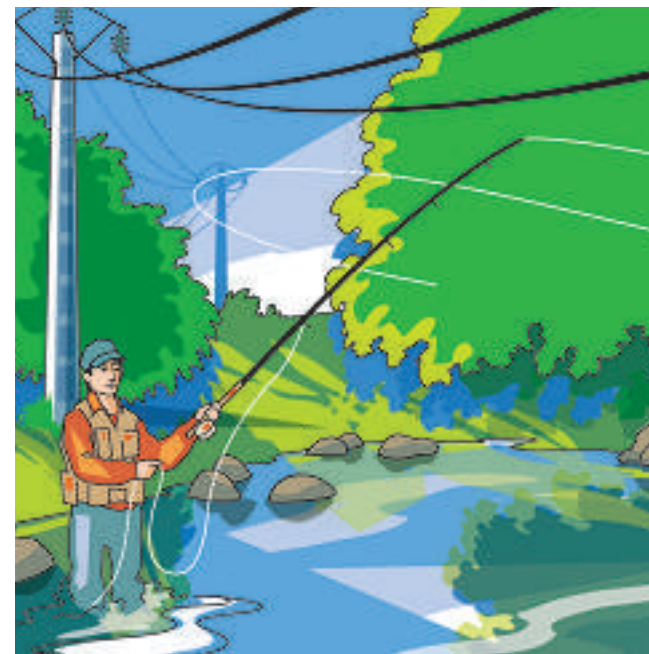
[sousleslignes-prudence.com](http://sousleslignes-prudence.com)



[www.erdfdistribution.fr](http://www.erdfdistribution.fr)

[www.rte-france.com](http://www.rte-france.com)

RTE EDF: Transport, société anonyme à direction et conseil de surveillance au capital de 2 132 285 690€ - RCS Nanterre 444 619 258 - ERDF - SA à direction et conseil de surveillance au capital social de 270 037 000 euros - R.C.S de Nanterre 444 608 442 - ★ EURO RSCG C&O - Illustration: Willy Camm / Kot et Kat



**Sous les lignes,  
prudence,  
restons à distance.**

Conseils de sécurité à respecter  
pour toute situation de **pêche** à  
proximité des lignes électriques.



❑ **Parce qu'elles sont longues et souvent conductrices de l'électricité**, les cannes à pêche manipulées près des lignes électriques vous exposent à des risques.

❑ **La proximité d'une canne à pêche et d'une ligne électrique** peut suffire à provoquer un arc électrique, appelé amorçage. Vous risquez alors l'électrocution.

**Sous les lignes,  
prudence,  
restons à distance.**

> **Pour pêcher en toute sécurité, il suffit de rester à distance des lignes et de suivre quelques mesures simples de prévention.**

> **Lisez attentivement ce document : il vous présente les quelques règles élémentaires à respecter pour éviter des risques inutiles.**

> Évitez de pêcher près des lignes électriques.

> En cas de présence de lignes électriques aux abords du plan d'eau, repérez les, et tenez vous en à distance pour éviter tout risque d'amorçage.

> Tenez votre canne en position horizontale, si vous passez sous une ligne électrique.

> Pour tout renseignement, demandez conseil à votre fédération de pêche.

## PRINCIPALES SITUATIONS À RISQUE

