
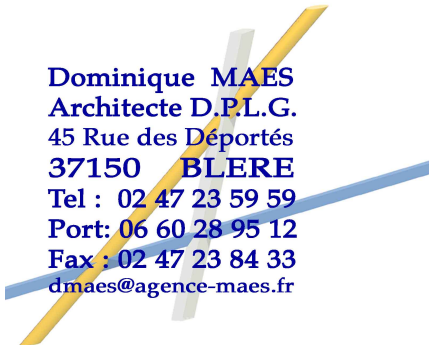


Département de l'Indre et Loire

Commune de Beaulieu les Loches

CONSTRUCTION D'UN ALSH ACCUEIL PERISCOLAIRE

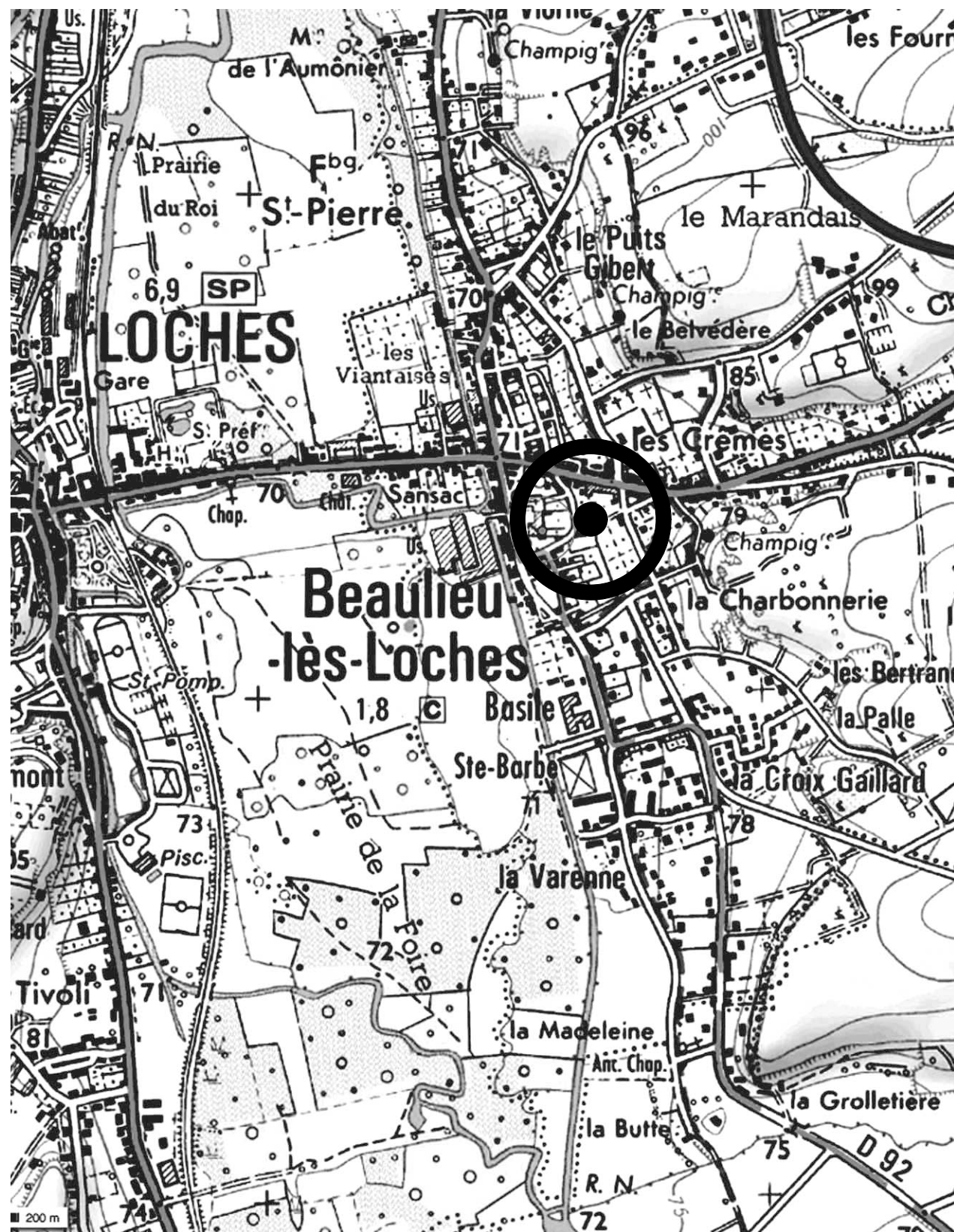
1 Place des Ecoles
37600 BEAULIEU LES LOCHES

Maître d'ouvrage	Architecte
<div><p>BEAULIEU-LÈS-LOCHES</p><p>Commune de Beaulieu les Loches</p><p>6 Place du Maréchal Leclerc de Hautecloque 37600 BEAULIEU LES LOCHES</p></div>	<div><p>Dominique MAES Architecte D.P.L.G. 45 Rue des Déportés 37150 BLERE Tel : 02 47 23 59 59 Port: 06 60 28 95 12 Fax : 02 47 23 84 33 dmaes@agence-maes.fr</p></div>

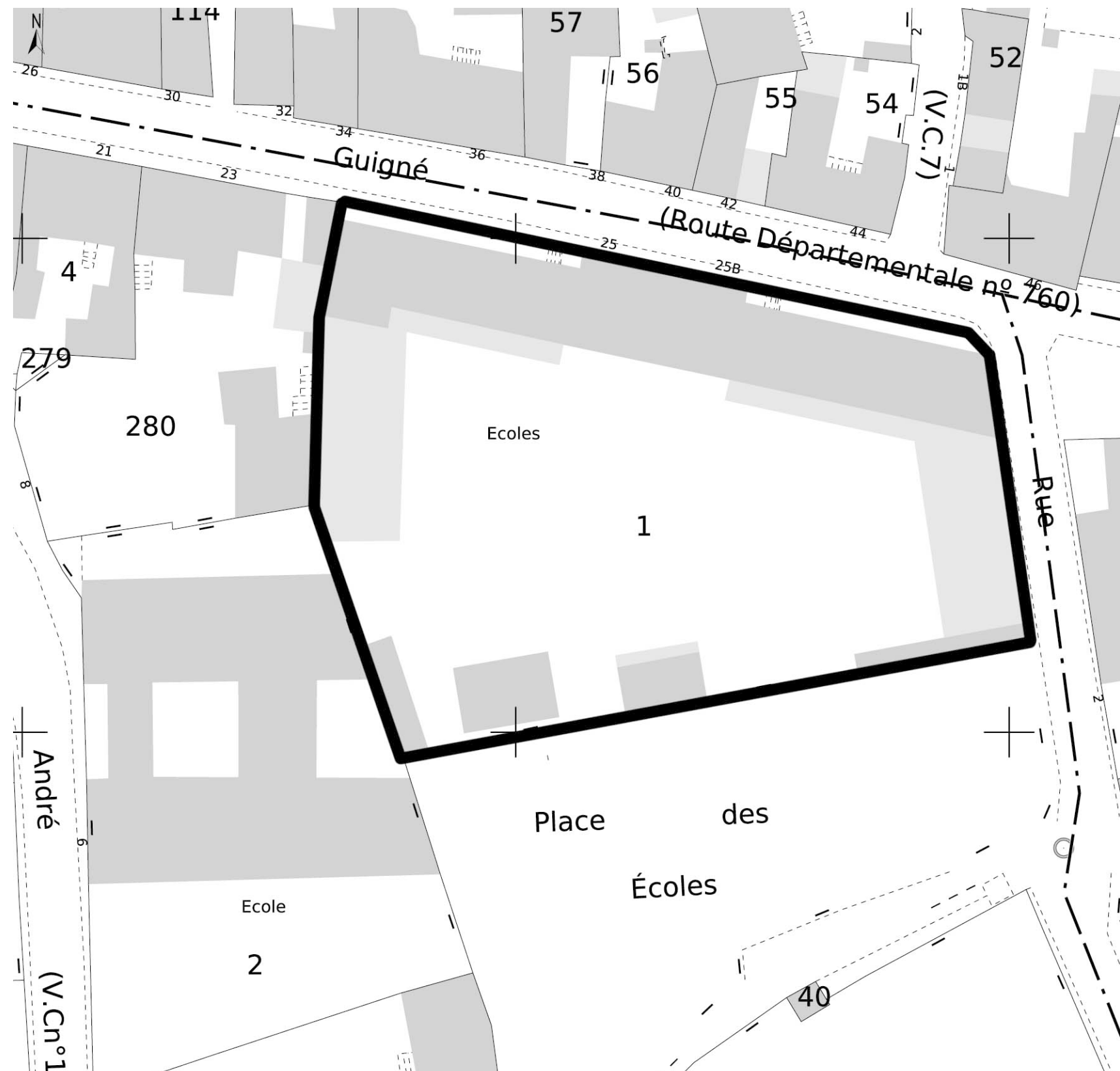
DOSSIER DE CONSULTATION DES ENTREPRISES

Autres prestataires		Fonction
 <p>Ingénierie-Conseil-Concept <small>Département Applications et technologies de l'énergie électrique</small></p>	8, Rue de la Résistance - 37270 ATHEE SUR CHER Tel : 02 47 50 62 25 - Fax : 02 47 50 62 26	B.E. Electricité
 <p>Bureau d'études thermiques</p>	Rue Jacques Auriol - 37700 LA VILLE AUX DAMES Tel : 02 47 50 91 16 - Fax : 02 47 45 03 16	B.E. Plomberie/chauffage
 <p>QUALICONSULT</p>	27 Chemin de Milletière - 37100 TOURS Tel : 02 47 85 32 10 - Fax : 02 47 85 32 19	Bureau de Contrôle
 <p>QUALICONSULT</p>	27 Chemin de Milletière - 37100 TOURS Tel : 02 47 85 32 10 - Fax : 02 47 85 32 19	Coordonateur SPS

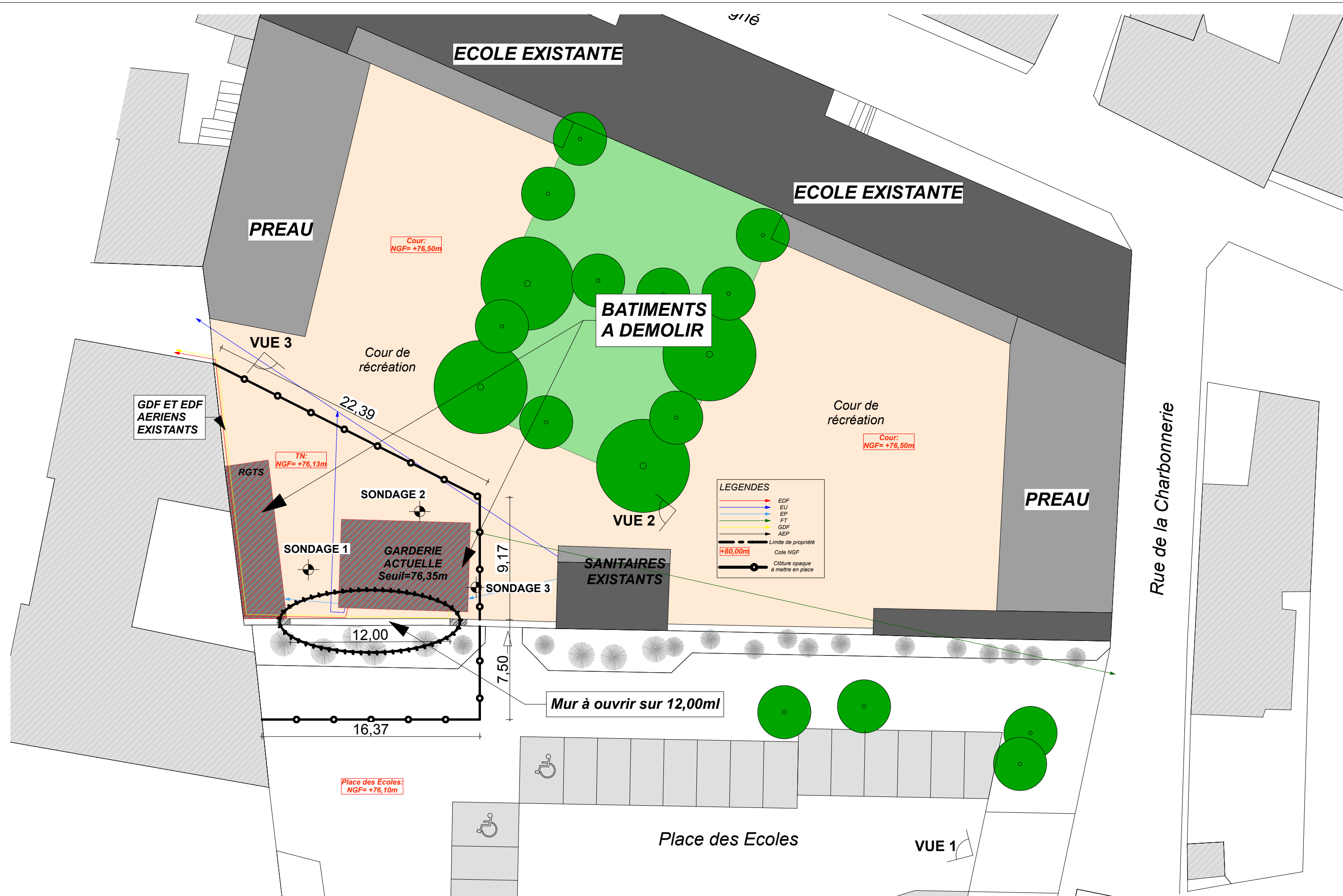
Phase	Modification		15/04/2013
DCE			
Dessiné par			
LR			



PLAN DE SITUATION



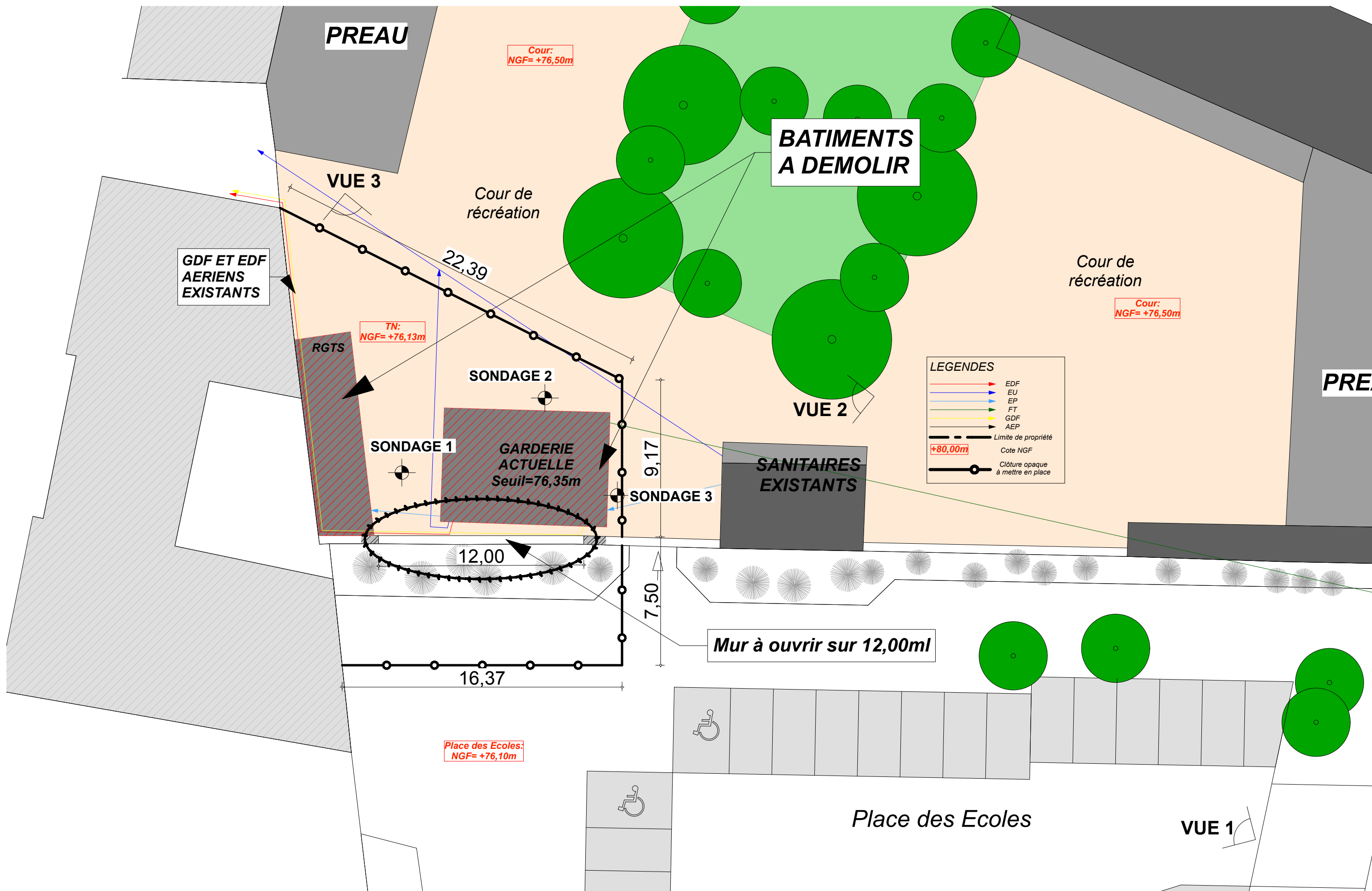
PLAN DE CADASTRE-500EME



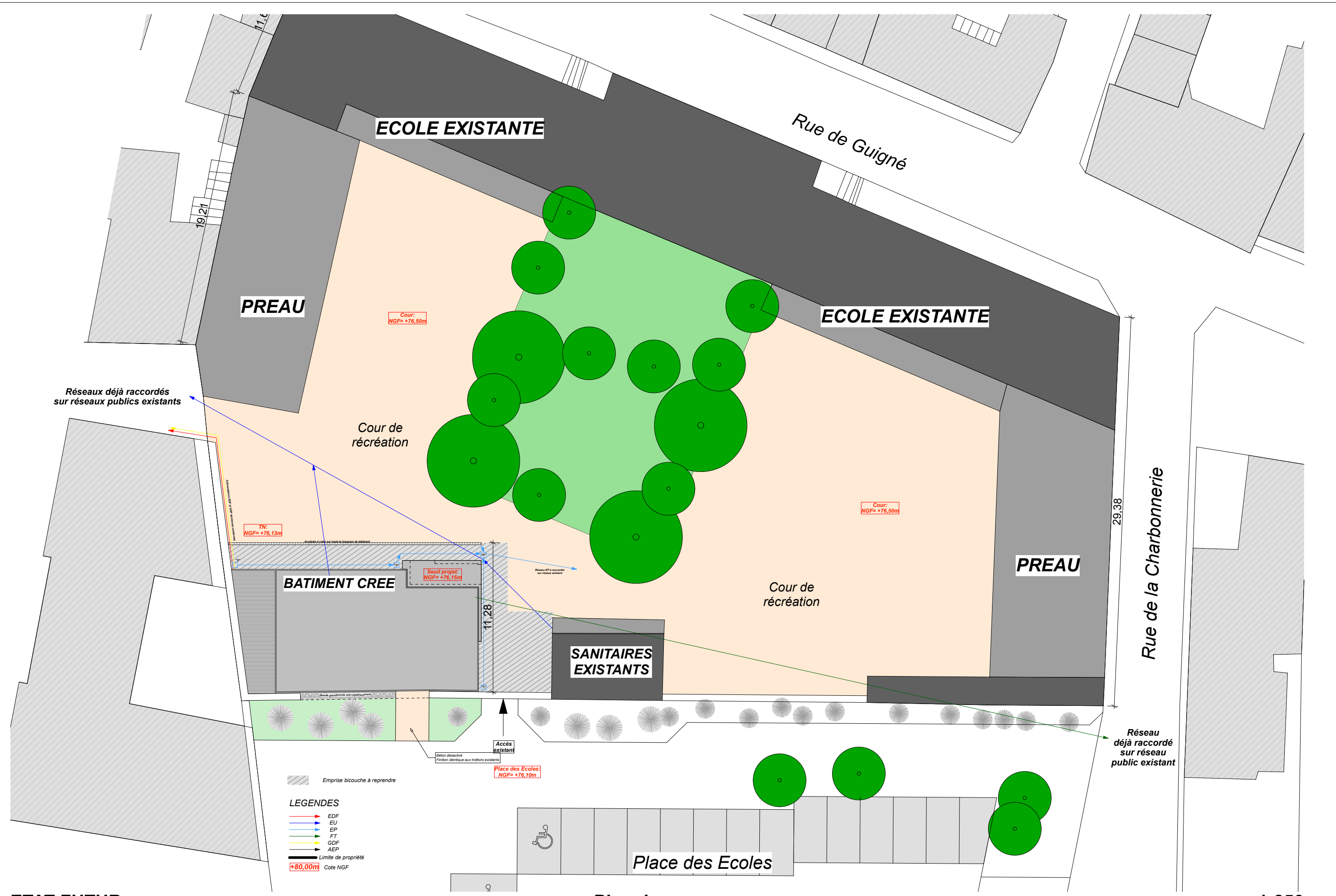
ETAT ACTUEL

Plan de masse

1:250



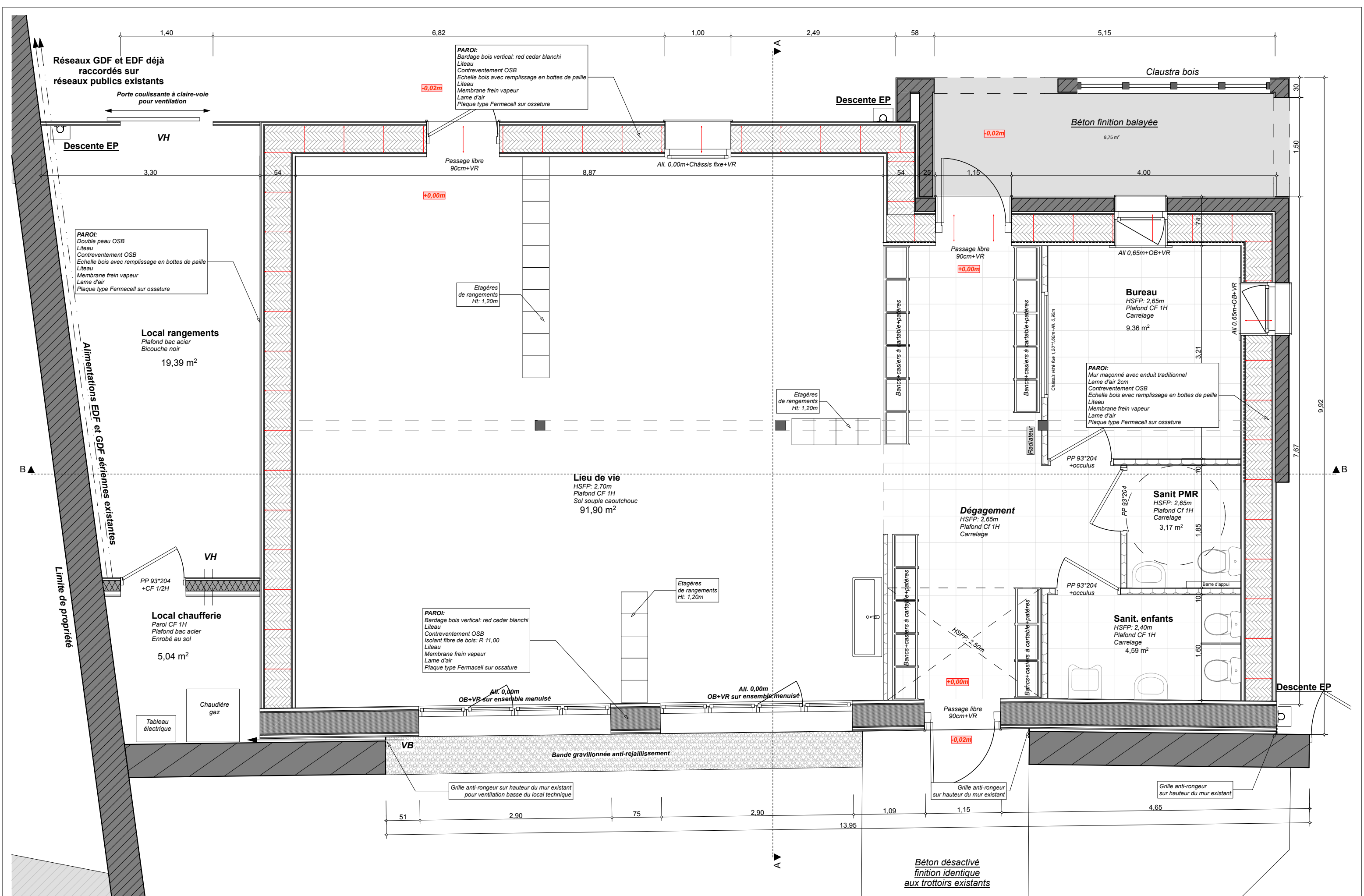
1:200



ETAT FUTUR

Plan de masse

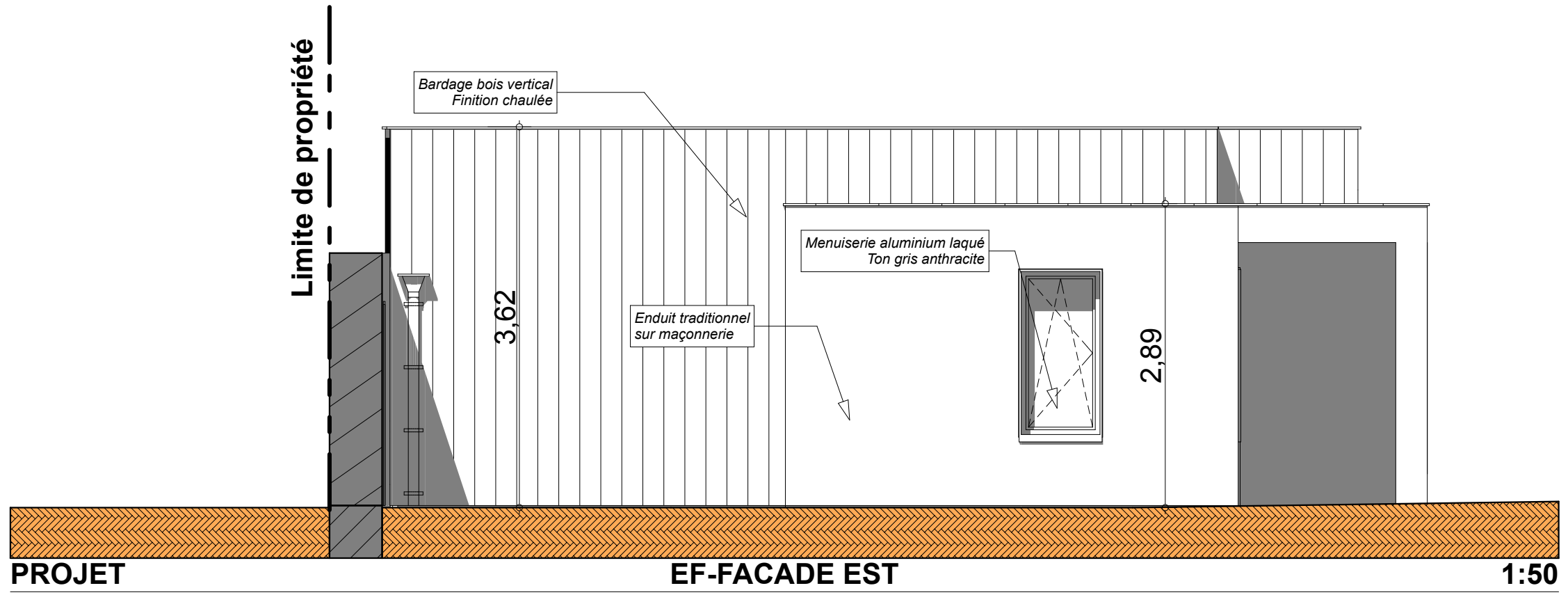
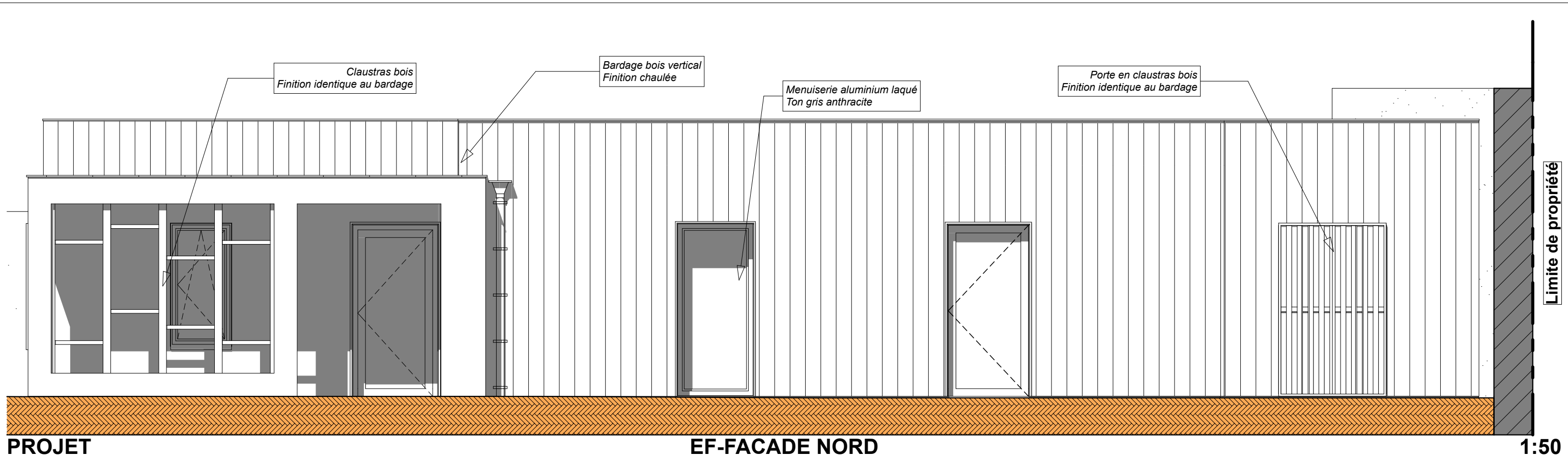
1:250

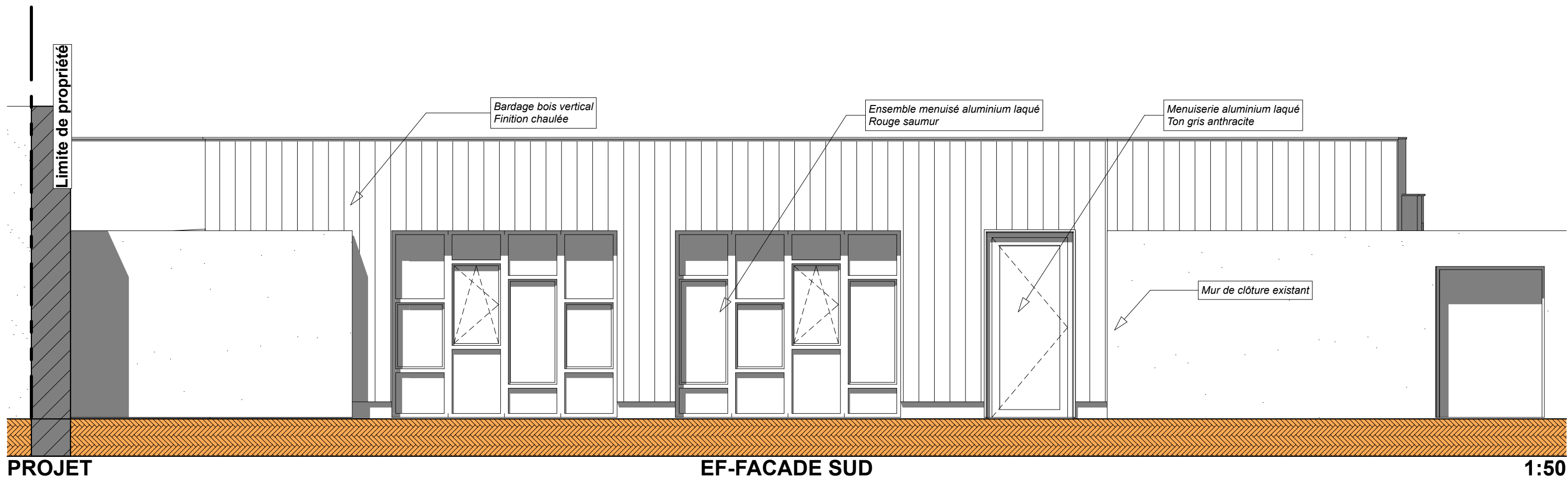


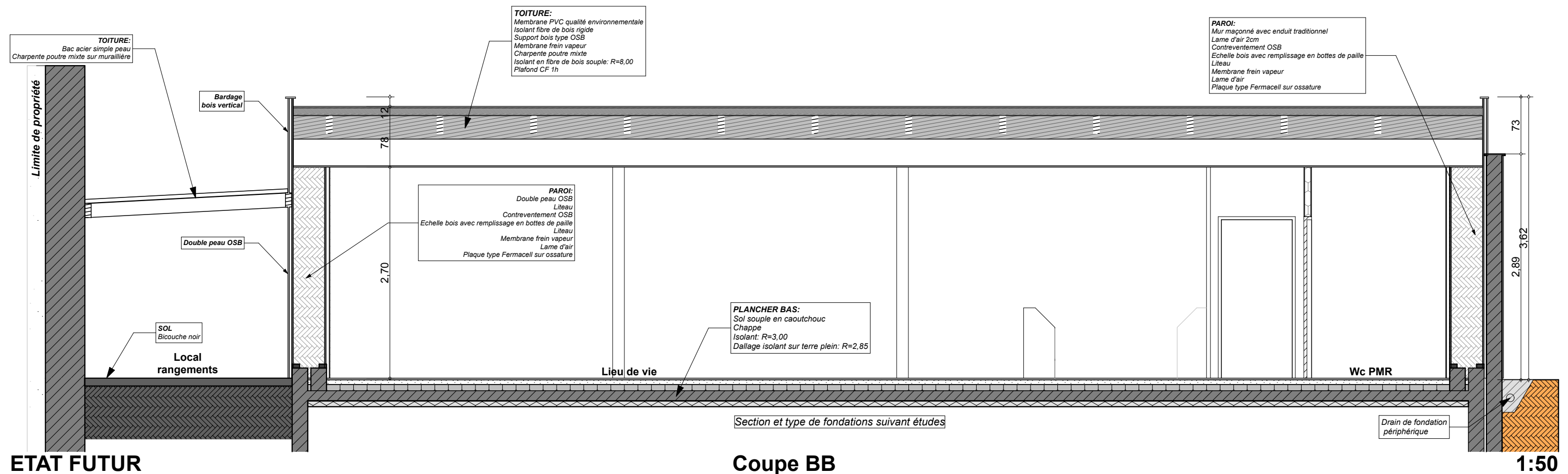
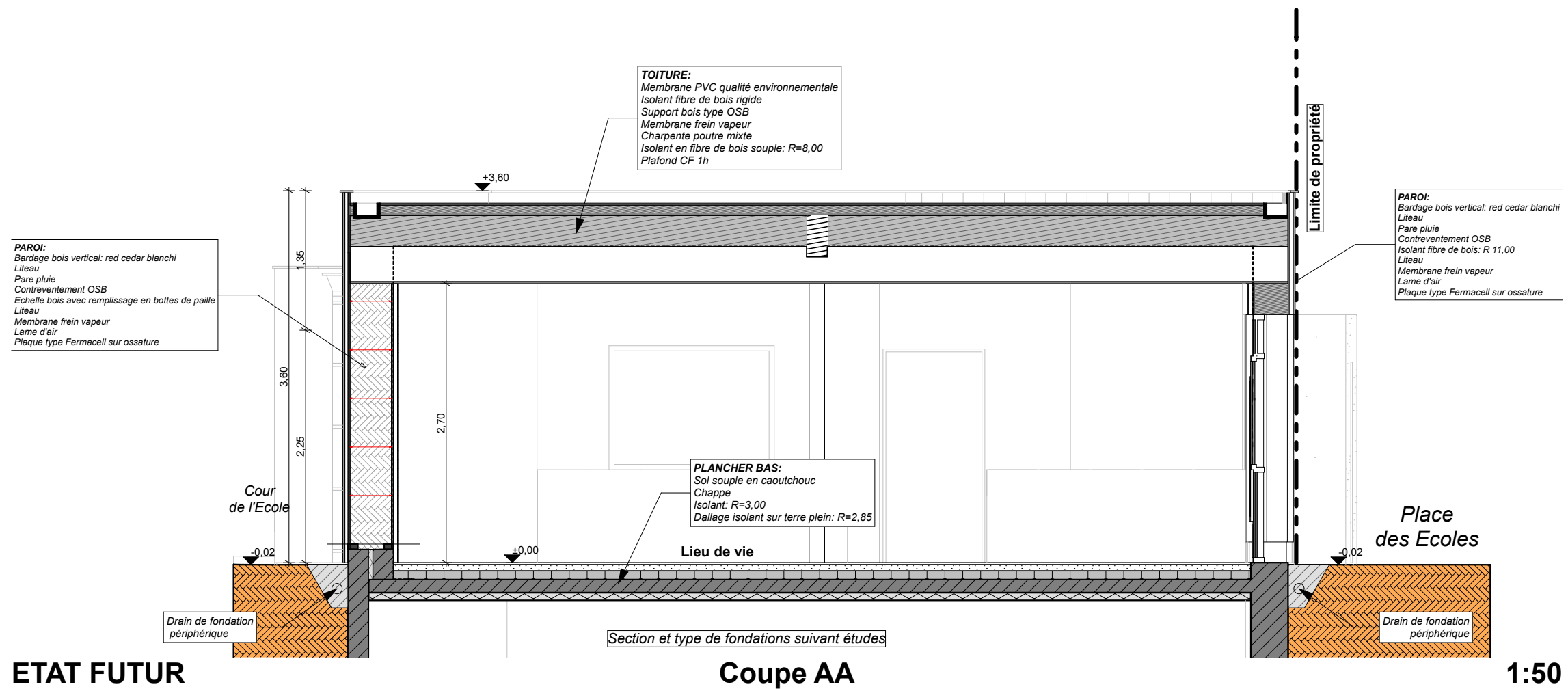
ETAT FUTUR

Plan Rez-de-Chaussée

1:50







 BATIMENTS A DEMOLIR



ETAT ACTUEL VUE 1



ETAT ACTUEL VUE 2



ETAT ACTUEL VUE 3



Projet VUE DEPUIS LA COUR D'ECOLE



Projet INSERTION ETAT FUTUR