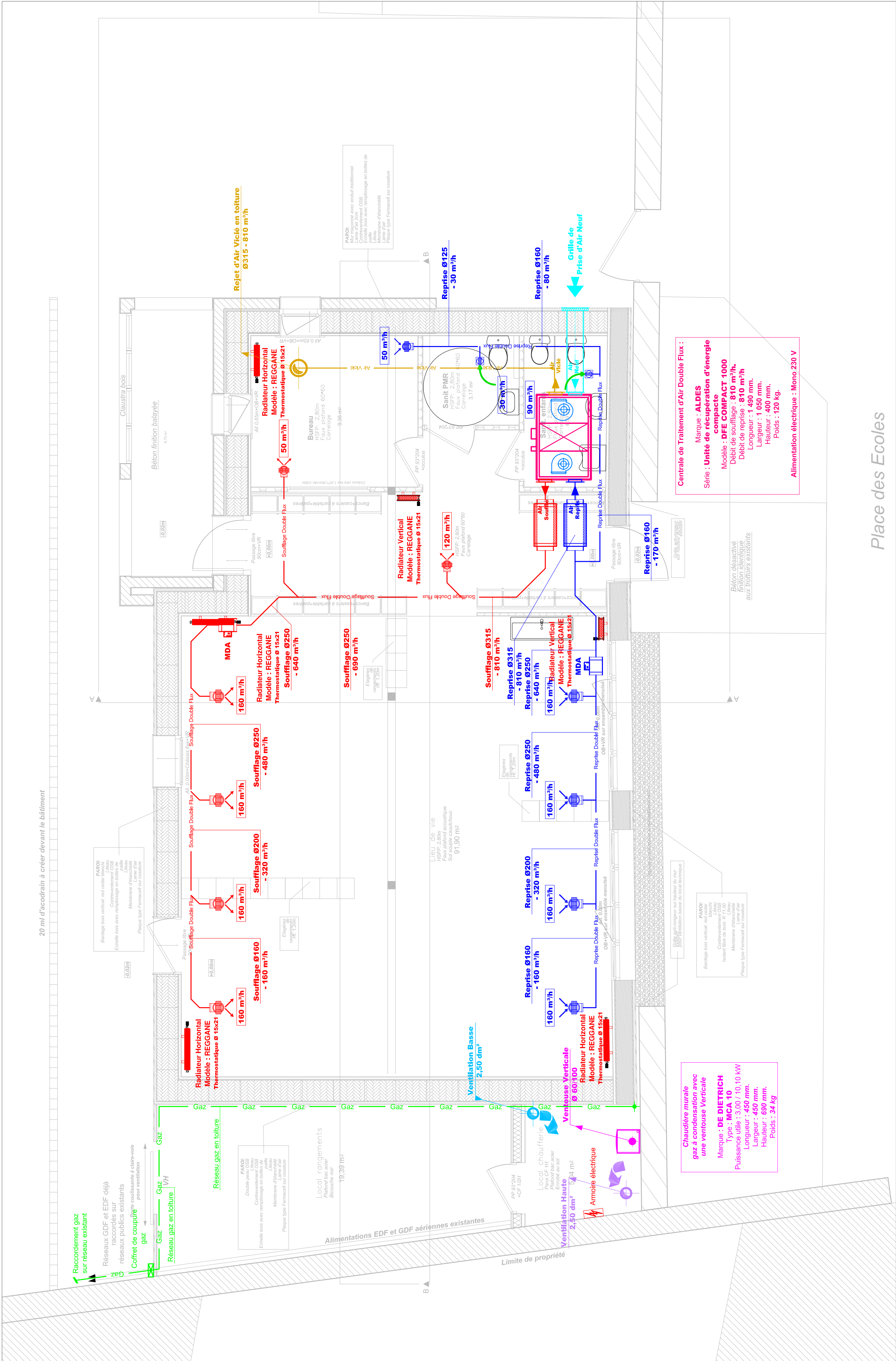


20 ml d'acrotain à créer devant le bâtiment



Place des Ecoles

Département de l'Indre et Loire		
Commune de Beaulieu les Loches		
CONSTRUCTION D'UN ALSH ACCUEIL PERISCOLAIRE		
1 Place des Ecoles		
37600 BEAULIEU LES LOCHES		
Maitre d'ouvrage		Architecte
<div> BEAULIEU-LES-LOCHES</div> <div>Commune de Beaulieu les Loches 6 Place du Maréchal Leclerc de Hautecloque 37600 BEAULIEU LES LOCHES</div>		<div> Dominique MAES Architecte D.P.L.C. 45 Rue des Ecoles 37150 BEAULIEU Tel : 02 47 23 59 59 Port: 06 60 26 98 12 Fax : 02 47 23 84 33 d.maes@agence-maes.fr</div>
DOSSIER PROJET		
Autres prestataires		Fonction
<div> Ingénierie-Concept 8, Rue de la Résistance - 37270 ATHEE SUR CHER Tel : 02 47 50 02 25 - Fax : 02 47 50 02 26</div>		B.E. Electricité
<div> G&S Rue Jacqueline Auriol - 37700 LA VILLE AUX DAMES Tel : 02 47 50 01 16 - Fax : 02 47 45 03 16</div>		B.E. Plomberie/chauffage
<div> SPS 59 Rue du Mûrier - 37540 Saint Cyr sur Loire Tel : 02 47 85 32 10 - Fax : 02 47 85 32 19</div>		Bureau de Contrôle
<div> SPS 59 Rue du Mûrier - 37540 Saint Cyr sur Loire Tel : 02 47 85 32 10 - Fax : 02 47 85 32 19</div>		Coordonateur SPS
PLAN CHAUFFAGE - VENTILATION		
Phase	Echelle : 1/50 ème	
Modification		05/06/2013
DCE		
Dessiné par	CV 01	
LR		