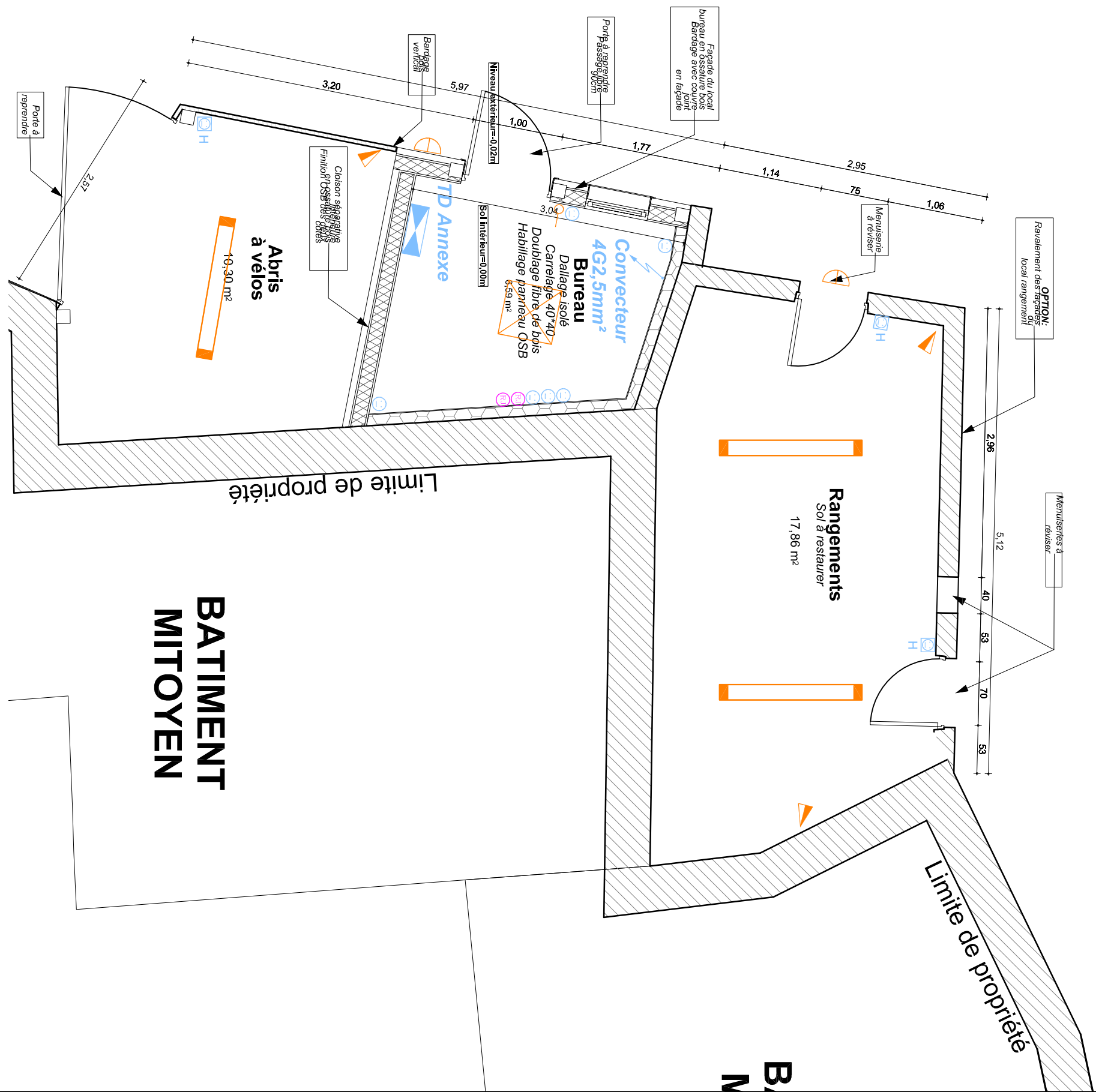

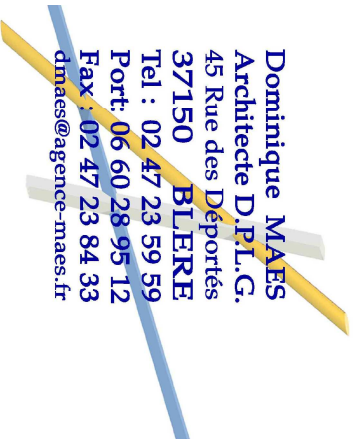


LEGENDE:

Legend detailing electrical symbols and their specifications:

- L1 : Plafonnier technique fluorescent 2x28W IP65 IK07 850° EPSILON+ PAB5 II T5
- L2 : Luminaire encastré 600x600 fluorescent 4x14W BE, IP20, IK07, 960°C, Classe I, EPSILON+ Keifen
- L3 : Applique fluorescente 1x14W IP44, IK07, 960°C, Classe II, EPSILON+ Capri
- L4 : Hublot à diffuseur polycarbonate, led 22W, détecteur hyperfréquence intégré, IP 54 IK10 850° EPSILON+ Luna Detect
- L5 : Applique extérieure 28W IP 65, IK09, 850°C, Classe I, EPSILON+ Dali-M
- L6 : Borne extérieure 70W IP 65, IK09, 850°C, Classe I, EPSILON+ Lago
- Dispositif pour connexion de luminaire (DCL) en plâtré / en applique
- Interrupteur simple allumage / simple éteinte / simple à voyant
- Va et vient / va-et-vent éteinte
- Bouton poussoir
- Détecteur de présence
- PC 2x10/16A+T / PC 2x10/16+T à hauteur
- PC 2x10/16A+T éteinte
- PC 2x10/16A+T spécialisée
- PC 2x32A+T
- Liaison équipotentielle
- Alimentation électrique
- Tableau de distribution électrique
- Prise RJ45 informatique / téléphone
- Prise TV-FM-SAT



Département de l'Indre et Loire	
Commune de Beaulieu les Loches	
REHABILITATION D'UN IMMEUBLE	
EN GITES D'ETAPES	
4 Rue Saint André	
37600 BEAULIEU LES LOCHES	
Maitre d'ouvrage	Architecte
 BEAULIEU-LES-LOCHES Commune de Beaulieu les Loches 6 Place du Maréchal Lefranc de Hauteclouque 37600 BEAULIEU LES LOCHES	
 Dominique MAES Architecte D.E.L.C. Rue des Epaves 37200 Athis sur Chère Tél : 02 47 23 59 59 Port : 06 60 28 95 12 Fax : 02 47 23 84 33 domes@agence-maes.fr	
DOSSIER PROJET	
PLAN ELECTRICITE - NIVEAU R-1	
Phase	Modification
DCE	
Dessiné par	15/01/2014
LR	EL01
B.E.I.C.C. 8, Rue de la Résistance - 37270 ATHÉE SUR CHÈRE Tél : 02 47 50 02 25 - Fax : 02 47 50 02 26 - email : lcc@beicc.fr	