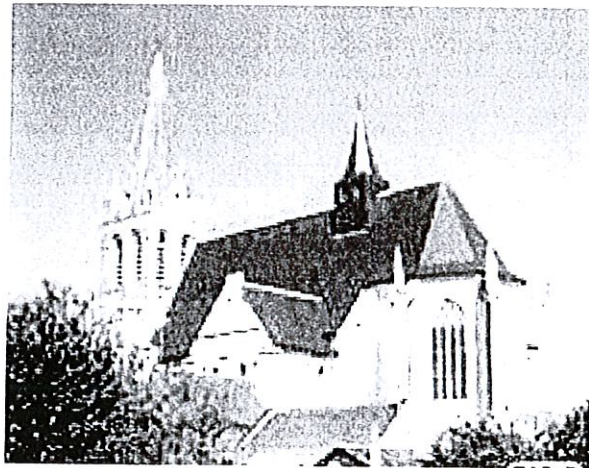


A la découverte de l'église de Beaulieu-Lès-Loches



Livret questions - jeux
pour les enfants et les plus grands !

Petit lexique

L'abside : extrémité, en demi-cercle ou polygonale, du chœur d'une église.

L'ambon : pendant la messe, les lecteurs viennent ici proclamer la lecture de la Bible.

L'autel : c'est la table autour de laquelle on se réunit pour célébrer la messe. L'autel rappelle la table où Jésus a partagé le dernier repas avec ses disciples. Il rappelle aussi le tombeau du Christ mort et ressuscité.

Le baptistère : c'est l'endroit où sont célébrés les baptêmes. Ici il est composé de deux cuves, une grande et une plus petite.

Le bénitier : il contient de l'eau bénite, on y trempe la main en entrant dans l'église pour faire le signe de croix. Ce geste rappelle le baptême.

La chaire : tribune, estrade d'où le prêtre parle aux personnes qui assistent à la messe. Aujourd'hui, la chaire n'est pratiquement plus utilisée.

Le chemin de croix : il est composé de quatorze stations et il raconte la condamnation et la mort de Jésus (la Passion).

Le chevet : c'est la partie extérieure de l'église, derrière le chœur. Le chevet regarde souvent vers l'est, car le soleil levant rappelle Jésus Christ ressuscité.

Le chœur : c'est la partie centrale de l'église où se trouve l'autel et où se tiennent les prêtres et ceux qui les aident pour les célébrations.

Le clocher : il abrite les cloches qui sonnent le dimanche pour appeler à la messe. Les cloches annoncent aussi les mariages, les baptêmes ou les enterrements.

Le collatéral = bas-côté = vaisseau latéral = nef latérale d'une église.

Le contrefort : sorte de pilier qui soutient un mur.

La croix : avec elle, on se souvient que Jésus est mort sur une croix et ressuscité. Elle est le signe des chrétiens.

Le lutrin : meuble à pupitre en fer ou en bois, placé dans le chœur de l'église pour porter les livres de chants. Ici il représente un aigle.

Le moine : homme qui mène une vie spirituelle et qui vit en communauté dans un monastère.

La nef : c'est l'espace où les gens sont rassemblés pendant les célébrations. On y trouve des chaises ou des bancs.

Le parvis : c'est l'espace situé devant l'entrée de l'église. Les chrétiens s'y rencontrent avant et après les célébrations.

La relique : ce qui reste du corps d'un martyr, d'un saint personnage ou d'un objet lié à son histoire et qui est vénéré (ex : morceau de la croix du Christ ou de son tombeau, ossements d'un saint...)

Les stalles : sièges en bois souvent sculptés situés dans le chœur de l'église où les moines s'installent pour suivre et chanter les offices (messes).

Le tabernacle : c'est une « petite armoire » souvent placée près de l'autel et signalée par une lumière. On y garde le pain consacré à la messe, les hosties.

Le transept : partie de l'église qui sépare la nef du chœur et qui forme les bras de la croix sur le plan.

Le vitrail : c'est une vitre composée de morceaux de verre, souvent colorés, qui laisse entrer la lumière et raconte la Bible ou la vie des saints.

La voûte : elle forme le plafond de l'église : chacune de ses pierres a été taillée pour s'ajuster aux autres. Elle peut être en berceau ou en ogive par exemple.

Bienvenue dans l'église St-Pierre - St-Paul de Beaulieu-Lès-Loches

Avec ce livret, part à la découverte de cette église.

Bonne chance !



A l'intérieur de l'église

1 / Tu es ici dans une église. Mais qu'est-ce que c'est ?

- ☐ Un lieu où on se réunit pour prendre les décisions importantes concernant le village.
- ☐ Un lieu où les chrétiens ont l'habitude de se rassembler pour prier ou pour célébrer la messe, ainsi que les baptêmes, les mariages...
- ☐ Un lieu dans lequel sont organisés les marchés.

2 / Cette église a été l'église d'une abbaye, où priaient les moines.

Un mot est utilisé pour désigner ce lieu. Tu le trouveras en répondant à la charade.

Mon premier est la première lettre de l'alphabet.

Mon second est le contraire de haut.

Mon troisième est utilisé pour couper du bois.

Mon quatrième est un bâtiment ou une place couverte où se tient le principal marché d'une ville.

Mon tout est le mot utilisé pour désigner l'église d'une abbaye ou d'un monastère.

3 / Un puissant seigneur a fait construire l'abbaye au début du XI^e siècle, en 1007.

Déchiffre le rebus, il te révélera son nom.



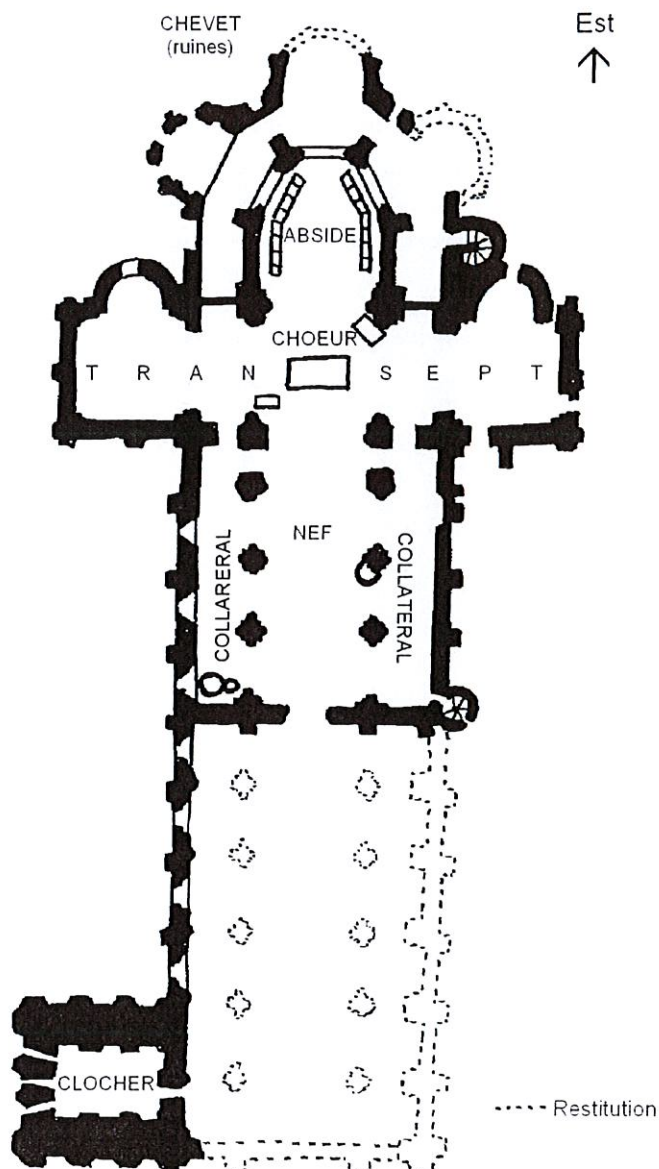
4 / Parmi cette liste de mots et en t'aidant du lexique, entoure ceux qui correspondent à des objets de mobilier ou de décoration que tu peux voir dans l'église.

1-AUTEL 2-CHAISES 3-CROIX 4-CHEMINEE 5-STALLES

6-LUTRIN 7-CHAIRE 8-COFFRE 9-BAPTISTERE 10-CHEMIN DE CROIX

11-AMBON 12-BUFFET 13-BENITIER 14-TABERNACLE 15-MIROIR

5 / Peux-tu ensuite re-situer les objets sur le plan de l'église grâce à leur numéro ?



6 / Il y a dans l'église plusieurs statues de saints. Retrouve :

- La statue de la vierge du XVe siècle en bois.

Où se trouve t-elle ?
(indice : elle est en hauteur)

- La statue qui représente un homme tenant une clé.

Où se trouve t-elle ?
Connais-tu le nom de ce saint ?

(indice : c'est le premier saint à qui l'église est dédiée)

- La statue qui représente une femme en armure tenant un étendard.

Où est-elle ?

Quel est son nom ?

(indice : elle est morte brûlée à Rouen)

7 / Relie les points de ce dessin, que représente t-il ? Retrouve le dans l'église.

(indice : c'est une sculpture)



☞ Dans l'abside de l'église il y a, au centre, un grand vitrail, du XIXe siècle du maître verrier Lobin, qui représente la Transfiguration du Christ.

Juste en dessous tu peux voir plusieurs personnages dont un est à quatre pattes.

8 / Que représente ce vitrail, qui est ce personnage ?

- ☐ Jésus, accompagné de quelques disciples, qui lave les pieds de Marie-Madeleine.
- ☐ Henri IV qui joue avec ses enfants.
- ☐ Foulques Nerra qui arrache avec ses dents un morceau du tombeau du Christ, qu'il a ramené ici comme relique.

Pour répondre à la question suivante sur le style de l'église,
tu dois observer l'intérieur de l'église mais aussi l'extérieur et en
particulier faire le tour jusqu'au chevet
(demander la clé à la mairie, si cela est possible).

9 / Pour trouver le style de l'église, observe bien les éléments architecturaux et entoure les réponses qui correspondent le mieux à ce que tu vois.

Le plafond :
1. des voûtes rondes, en berceau ou plein-cintre
2. des voûtes octogonales en forme de pyramide
3. des voûtes pointues, en ogive, à arc brisé

Les fenêtres :
1. hautes, en arc brisé
2. toutes carrées ou rectangulaires
3. étroites, arrondies en berceau

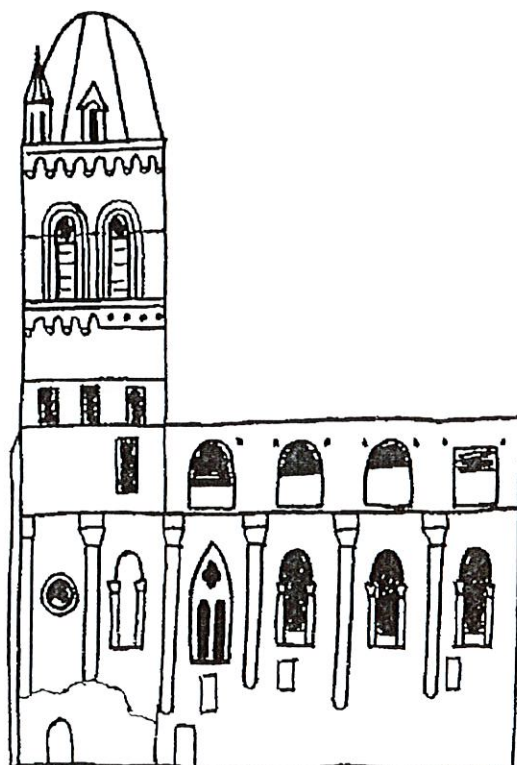
Les contreforts :
1. plaqués aux murs qu'ils soutiennent
2. il n'y a aucun contrefort
3. détachés des murs avec des arc-boutants

☞ *L'église de Beaulieu est à la fois de style roman des XI^e et XII^e siècles (voûtes en berceau, fenêtres étroites et contreforts plaqués aux murs) et de style gothique du XV^e siècle (voûtes en ogive, fenêtres hautes en arc brisé et arcs boutants).
Ce mélange des deux styles est parfaitement visible au chevet de l'église.*

Sur le parvis de l'église

☞ *Le grand mur, que tu as devant toi, est du début du XI^e siècle. C'était le mur nord de la nef de l'église construite par Foulques Nerra. C'est, aujourd'hui, la partie la plus ancienne de l'édifice. Le clocher, lui, est du XII^e siècle et il mesure 62 mètres de haut.*

10 / En observant le mur et le clocher, retrouve et entoure les 7 erreurs qui se sont glissées dans le dessin.



Sur la place devant la mairie

☞ *Une abbaye ou monastère est un lieu où vivent des moines. Comme nous l'avons vu, cette église était le lieu où ils priaient.*

11 / Peux-tu donner 2 autres lieux, de ton choix, que l'on trouve dans un monastère ?

-
-

☞ *Mise à part l'église, d'autres bâtiments qui appartenaient à l'abbaye sont encore visibles aujourd'hui.*

- *La mairie est l'ancien dortoir et réfectoire des moines, construits en 1700.*
- *La belle maison de l'autre côté de la rue est un ancien logis abbatial des XVe et XVIIe siècles, avec sa chaire extérieure. Dans ce bâtiment habitaient les moines chargés des travaux manuels comme cultiver des légumes et des fruits, pêcher, fabriquer du parchemin...*

12 / A quoi servait cette chaire extérieure ? (Il y a 2 explications, aide-toi du lexique)

-
-

Tu peux faire l'expérience et « tester le porte-voix » :

Vas te placer sous la chair alors qu'une autre personne ira à l'autre extrémité de la place (par exemple devant l'entrée latérale de l'église). En vous parlant d'une voix normale sans crier et sans bruits de rue, vous devez vous entendre.



*Si tu as bien répondu à la majorité des questions,
Félicitation !
tu es digne de devenir un Bellilocien (un habitant de Beaulieu-Lès-Loches).*