

# POUR VOUS AIDER À PASSER À LA TNT HD.

Dans le cadre du passage à la haute définition,  
différentes aides existent.



## Une aide à l'équipement TNT HD de 25€.

Pour les personnes dégrévées de la contribution à l'audiovisuel public (redevance) recevant la télévision exclusivement par antenne râteau. Une seule aide par foyer peut être accordée, sur justificatif d'achat.



## Une assistance de proximité.

Pour les foyers composés de personnes ayant toutes plus de 70 ans ou ayant un handicap supérieur à 80%, recevant la télé exclusivement par l'antenne râteau. Cette assistance permet une intervention gratuite à domicile par des facteurs.



LA POSTE

Ils raccorderont l'équipement TNT HD préalablement acquis par le téléspectateur. Pour prendre rendez-vous, appelez le **0970 818 818**.

Si, après le 5 avril, vous avez un problème de réception, des aides spécifiques existent.

**Pour en savoir plus, rendez-vous sur :  
recevoirlatnt.fr ou appelez le 0970 818 818**

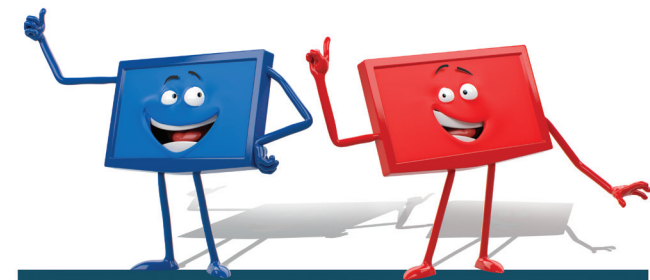
(appel non surtaxé)

## ET BIEN SÛR

n'hésitez pas à demander de l'aide à votre entourage : famille, voisins, amis, associations,...

## LE MODE D'EMPLOI

# POUR PASSER À LA TNT HAUTE DÉFINITION ET CONTINUER À RECEVOIR VOS CHÂÎNES



**TOUS**  
À LA TNT HAUTE DÉFINITION

LE 5 AVRIL 2016

Décembre 2015

À CONSERVER JUSQU'AU 5 AVRIL

À CONSERVER JUSQU'AU 5 AVRIL

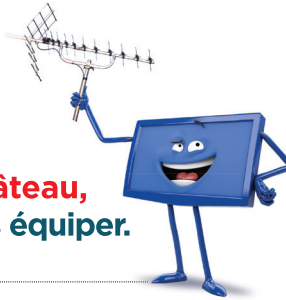
# LE PASSAGE À LA TNT HD ÉTAPE PAR ÉTAPE

**La TNT HD arrive le 5 avril.** Si vous recevez la télé par l'antenne râteau, voici le mode d'emploi pour capter vos chaînes avec une meilleure qualité de son et d'image.

## ÉTAPE 1

### DÈS MAINTENANT

Si vous recevez la télé par l'antenne râteau, faites le test pour savoir si vous devez vous équiper.



**Affichez la chaîne 7 ou 57 sur votre poste** et vérifiez que le logo «ARTE HD» s'affiche.



**Le logo «ARTE HD» apparaît sur la chaîne 7 ou la chaîne 57.** Votre télé est compatible avec la TNT HD. Rendez-vous le 5 avril 2016 pour régler votre téléviseur et profiter de la TNT HD.

**Le logo «ARTE HD» n'apparaît ni sur la chaîne 7 ni sur la chaîne 57.** Votre télé n'est pas compatible avec la TNT HD. Il n'est pas nécessaire de la changer. Il suffit de vous procurer un adaptateur TNT HD (à partir de 25€).

**NE TARDEZ PAS À VOUS ÉQUIPER !  
SINON VOUS NE RECEVREZ PLUS LA  
TÉLÉVISION APRÈS LE 5 AVRIL.**



N'oubliez pas de faire le test sur vos postes secondaires.

## Autres modes de réception de votre télé :



### Câble/Satellite

Si vous recevez la télévision par câble ou satellite, renseignez-vous auprès de votre opérateur.



### Box ADSL/Fibre

Si vous recevez la télévision par ADSL (box) ou par la fibre, votre télé pourra recevoir la TNT HD.

## ÉTAPE 2

### LE 5 AVRIL

**Pour recevoir la TNT HD, faites une recherche et mémorisation de vos chaînes.**

**Vous avez une télé compatible TNT HD.**

Allumez votre télé. Utilisez ensuite la télécommande de votre télé.

**Vous avez une télé reliée à un adaptateur TNT HD.**

Allumez votre télé et votre adaptateur. Utilisez ensuite la télécommande de votre adaptateur.

- 1 • Appuyez sur la touche **HOME** ou **MENU** de votre télécommande.
- 2 • Sélectionnez **INSTALLATION/RÉGLAGE/RECHERCHE** ou **CONFIGURATION** selon votre équipement. Si le menu propose : « mise à jour » ou « installation », optez pour « installation ».
- 3 • Sélectionnez **CONFIGURATION AUTO** ou **RECHERCHE AUTOMATIQUE**.  
Si, au cours de l'une de ces étapes, un code vous est demandé et si vous n'avez pas modifié ce code, référez-vous à la documentation de votre appareil, ou essayez l'un des codes suivants : « 0000 » ou « 1234 » ou « 1111 » ou « 9999 ».
- 4 • Appuyez sur **OK**, patientez quelques minutes et **C'EST FAIT!**



**Pour plus d'informations, vous pouvez aller sur [recevoirlatnt.fr](http://recevoirlatnt.fr) ou appeler le 0970 818 818** (appel non surtaxé).