

préfecture d'Indre et Loire



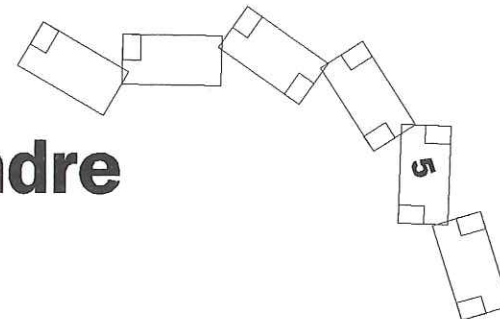
direction
départementale
de l'Équipement
Indre-et-Loire

Service
urbanisme
aménagement
et environnement

Echelle 1/10 000

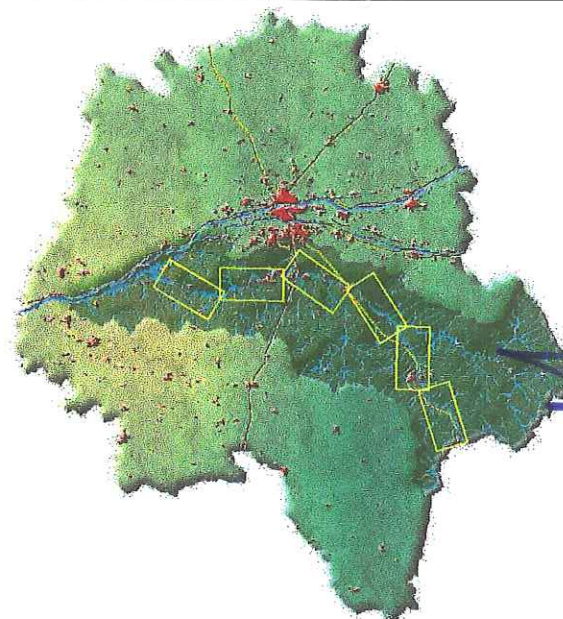
Plan de prévention des risques naturels prévisibles d'inondation

Vallée de l'Indre



Document graphique

5



Vu pour être annexé
à l'arrêté préfectoral n° 59-05
du 28 avril 2005

Pour le préfet et par délégation
Le chef de bureau

Eric DUDOGNON

Avril 2005

Zones A inondables non urbanisées ou peu urbanisées, inconstructibles sauf exceptions.



A1 aléa faible



A3 aléa fort



A4 aléa très fort

Lorsque la largeur de la zone inondable est inférieure à 600 m,
les nouvelles plantations ne sont pas autorisées (cf. règlement) .

Zones B inondables urbanisées, constructibles sous conditions.



B1 aléa faible



B1b aléa faible dans les zones d'urbanisation dense



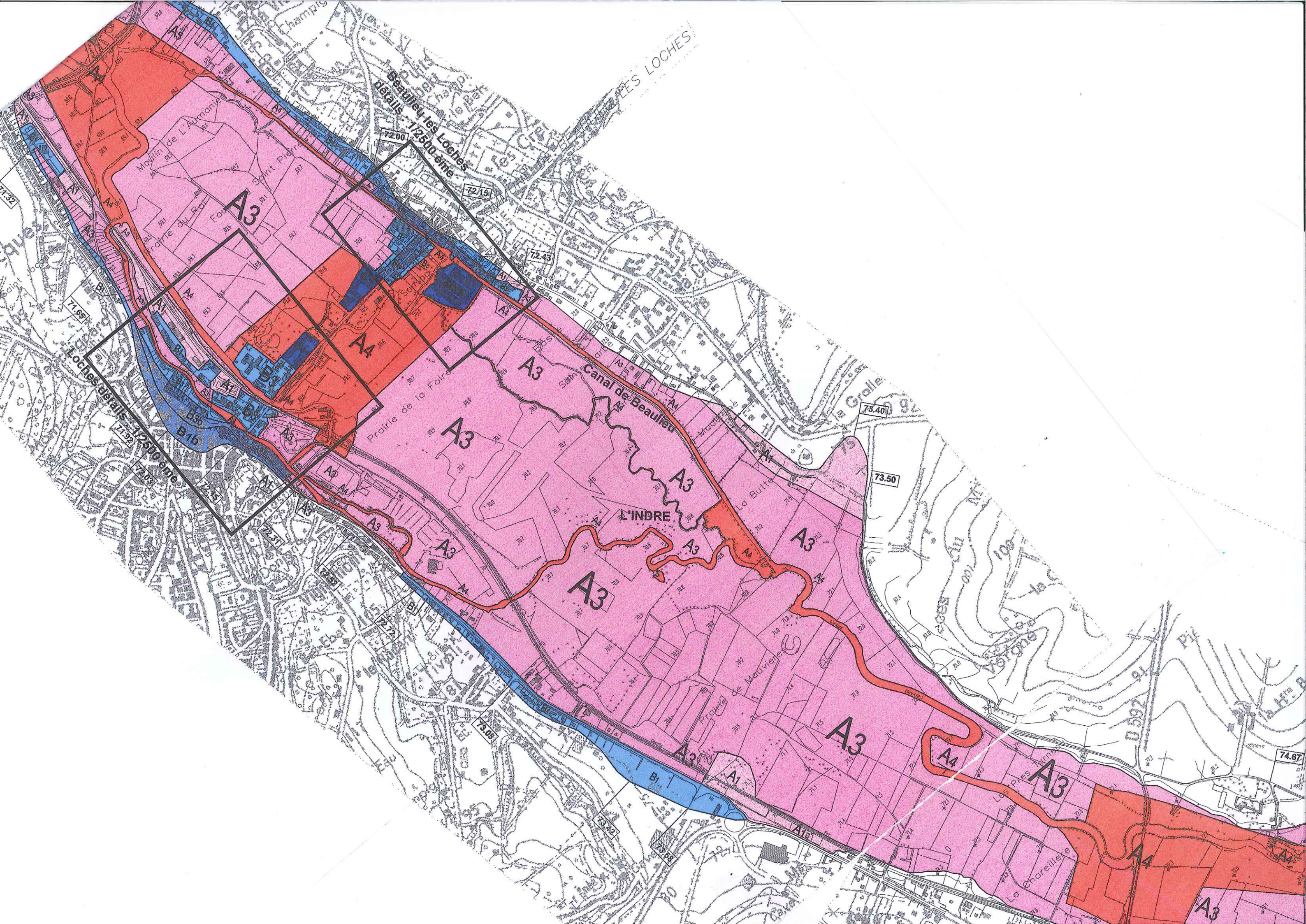
B3 aléa fort

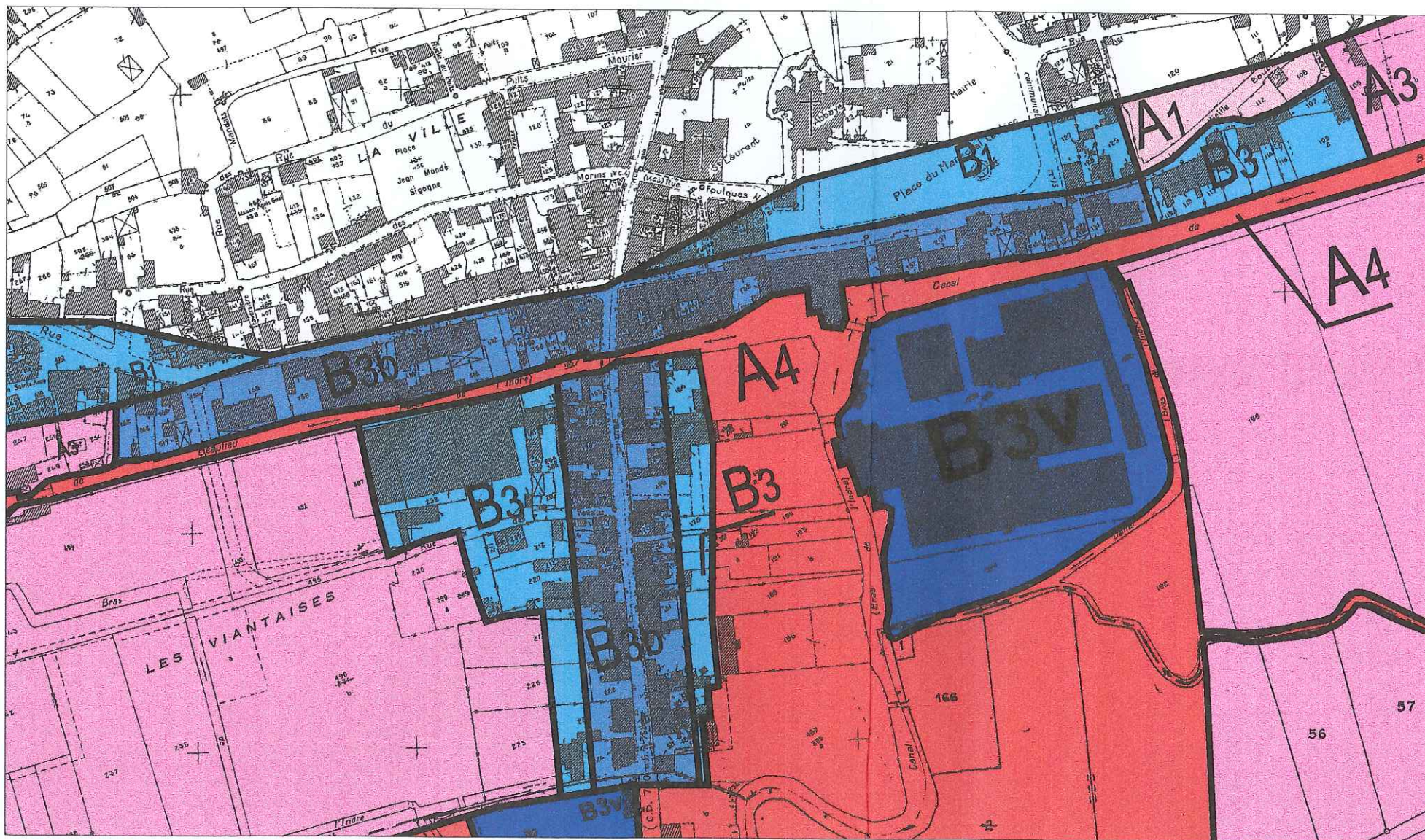


B3b aléa fort dans les zones d'urbanisation dense

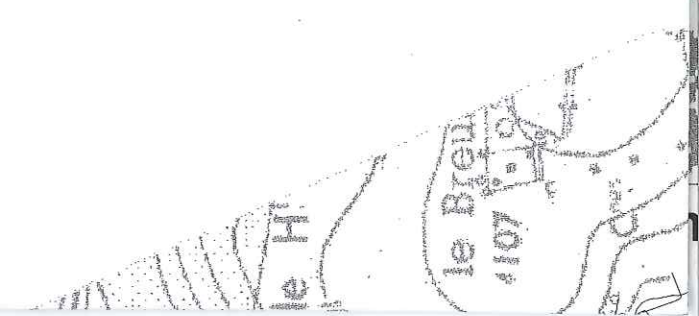


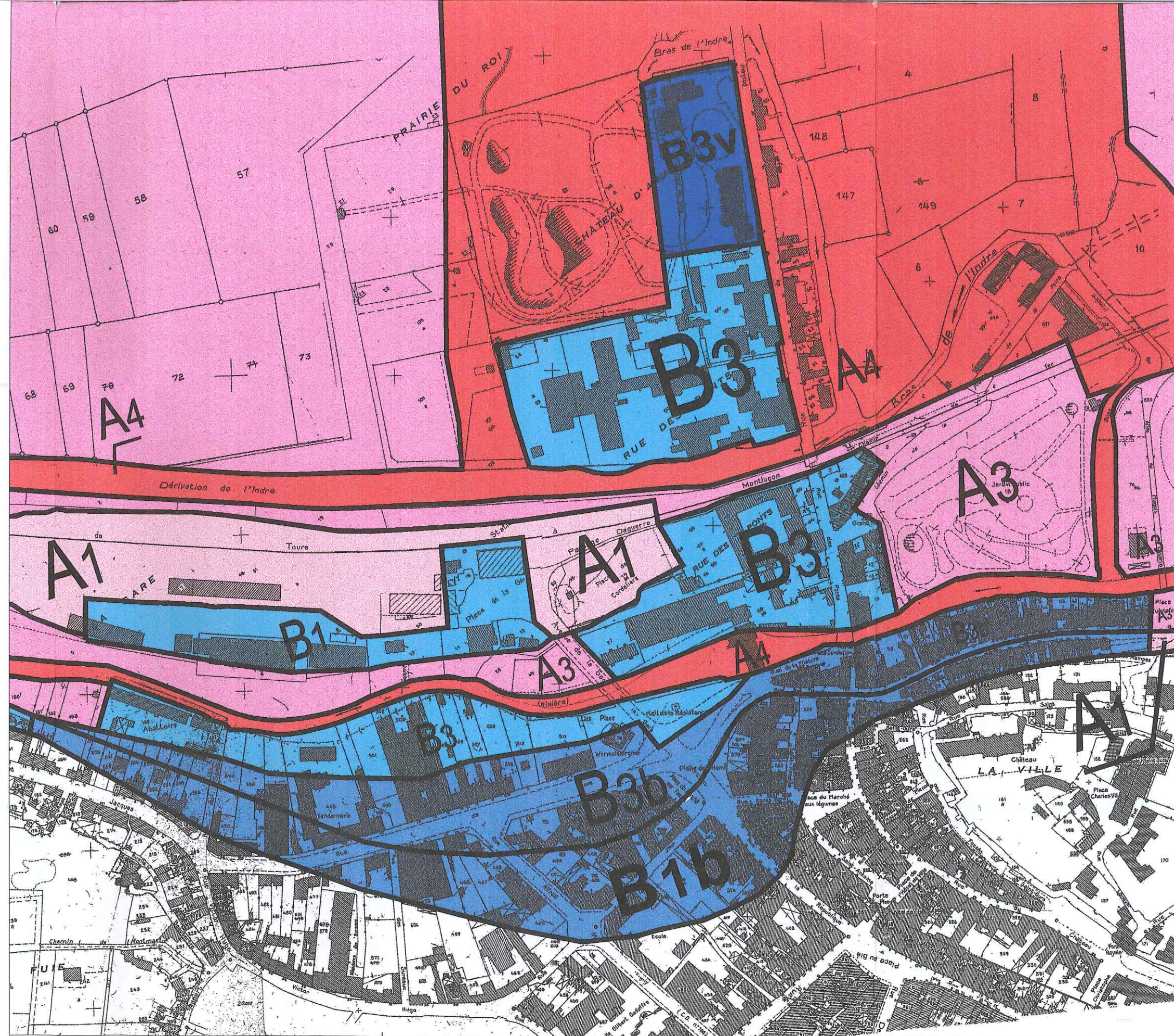
B3v aléa fort dans les zones urbanisées particulièrement vulnérables





Beaulieu les Loches détails : 1/2500 ème





Loches détails : 1/2500 ème