



direction  
départementale  
de l'équipement  
Indre-et-Loire

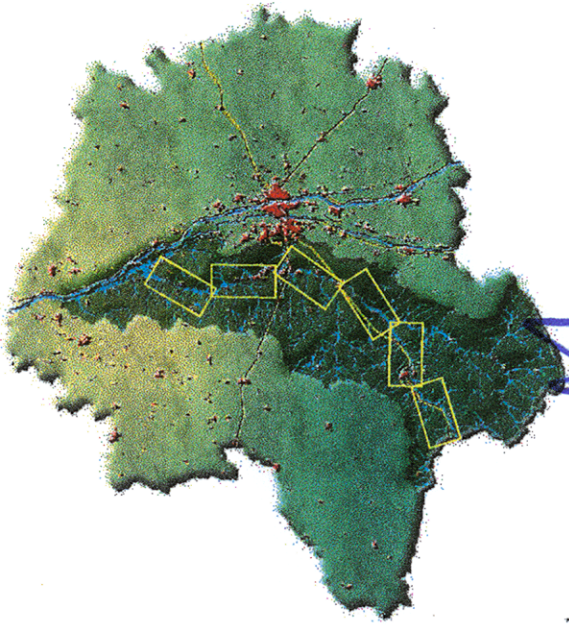
Service  
urbanisme  
aménagement  
et environnement

Plan de prévention des risques  
naturels prévisibles d'inondation

Vallée de l'Indre

Document graphique

5



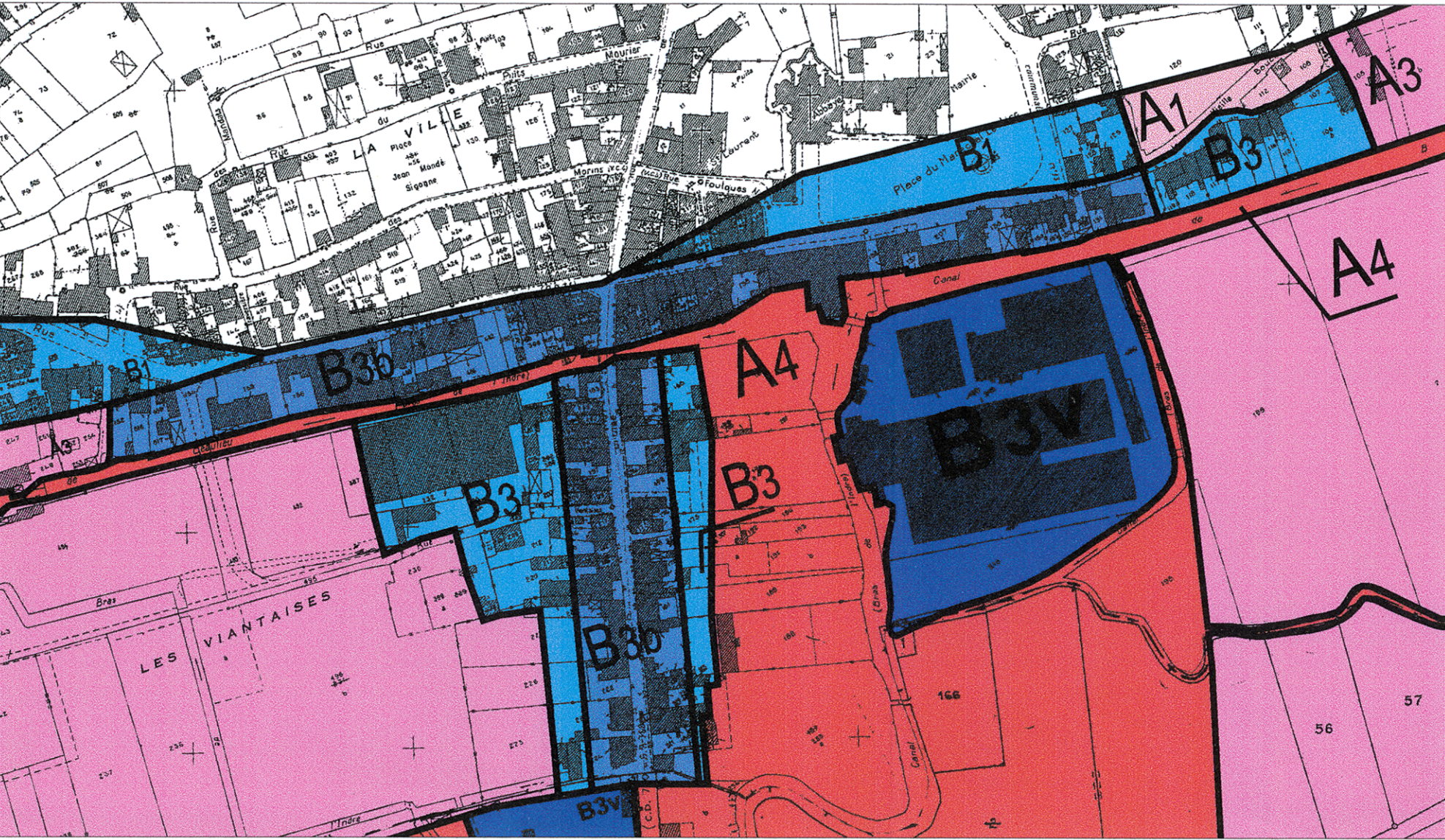
Vu pour être annexé  
à l'arrêté préfectoral n° 59-05  
du 26 avril 2005

Pour le préfet et par délégation  
Le chef de bureau

Eric DUODOGNON

Echelle 1/10 000

Avril 2005



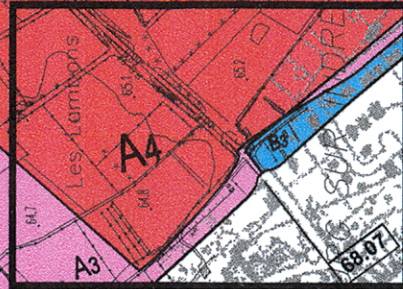
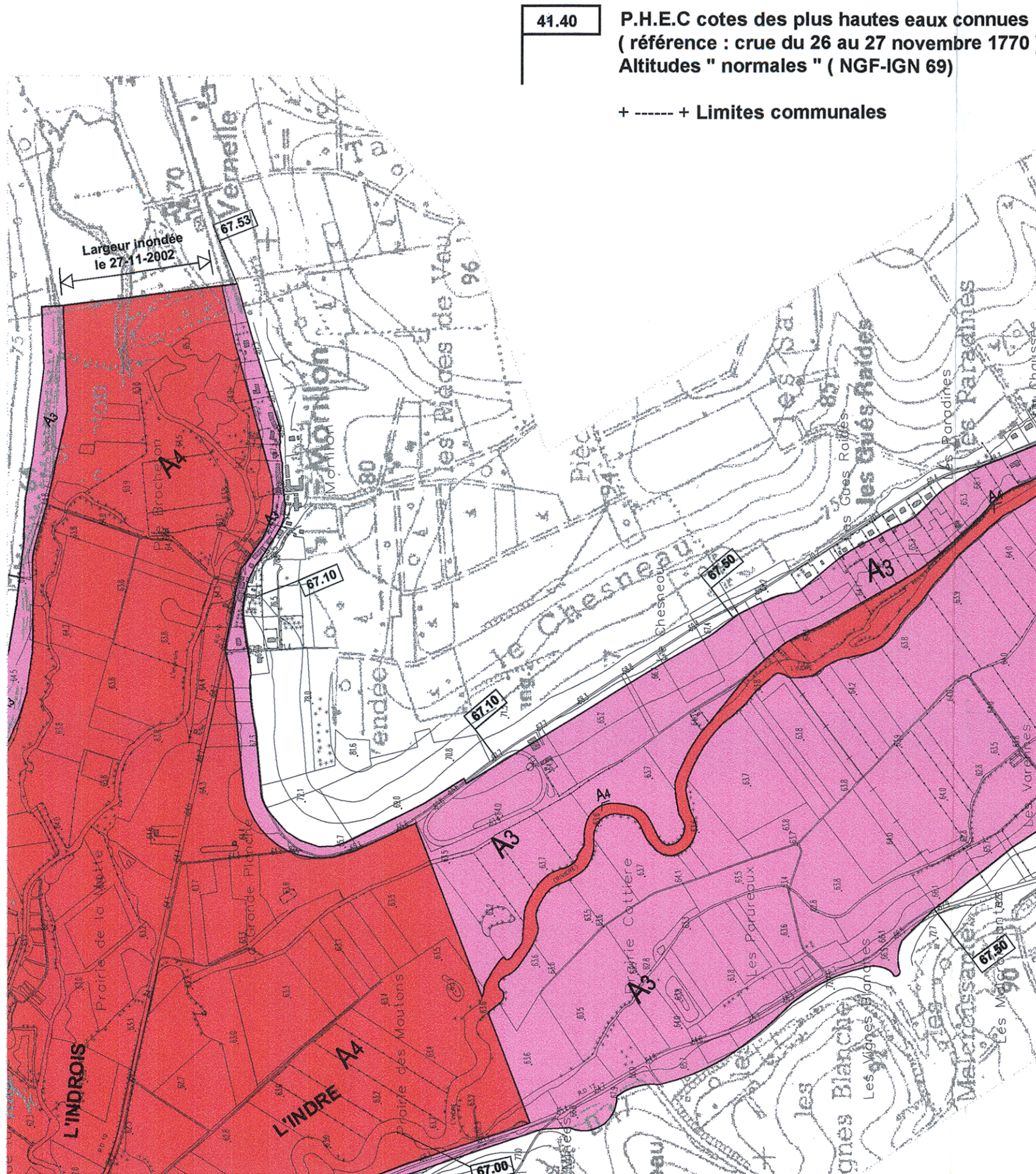
Beaulieu les Loches détails : 1/2500 ème

Zones A inondables non urbanisées ou peu urbanisées, inconstructibles sauf exceptions.

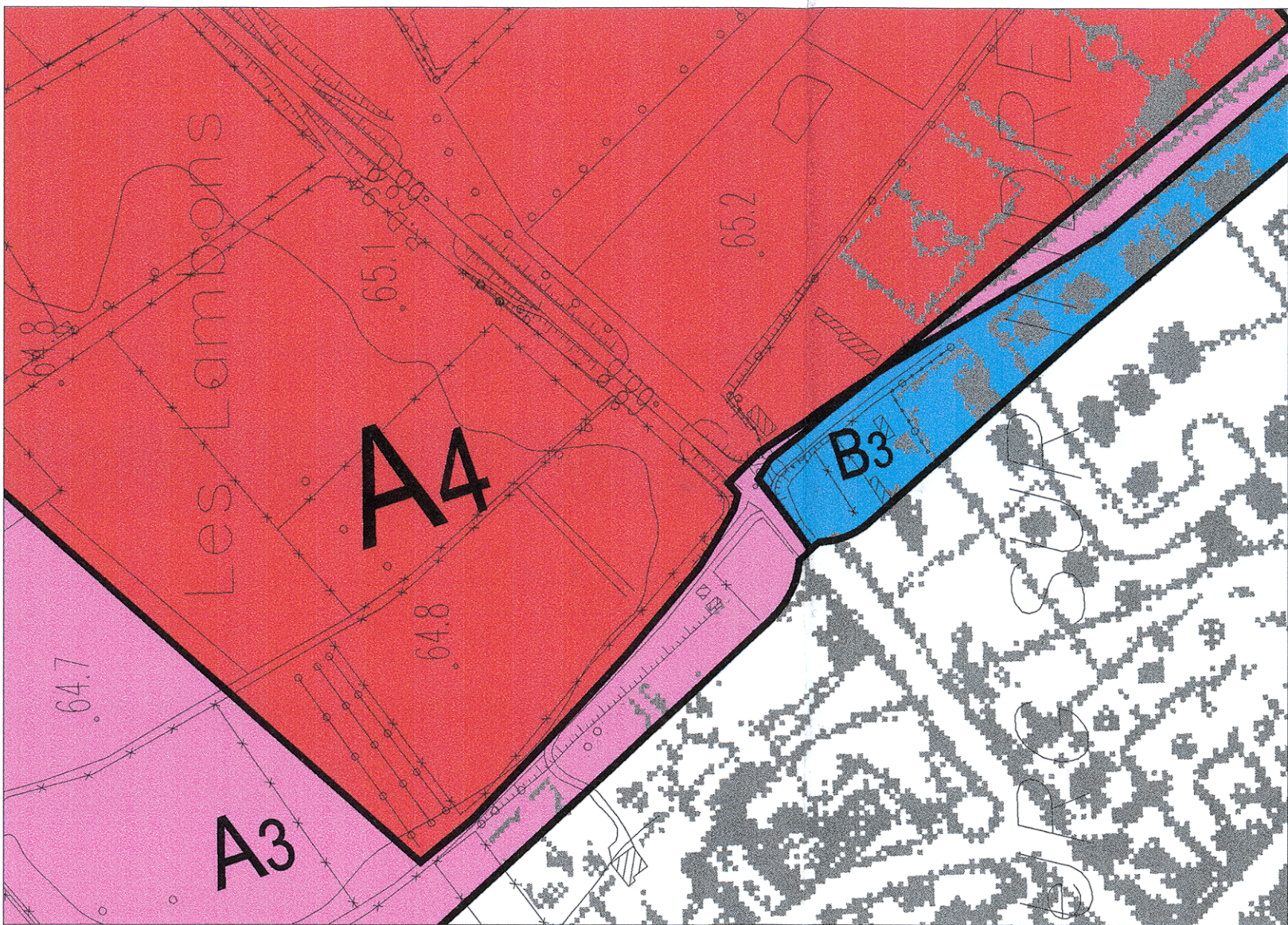
- A1 aléa faible
  - A3 aléa fort
  - A4 aléa très fort
- Lorsque la largeur de la zone inondable est inférieure à 600 m,  
les nouvelles plantations ne sont pas autorisées ( cf. règlement ).

Zones B inondables urbanisées, constructibles sous conditions.

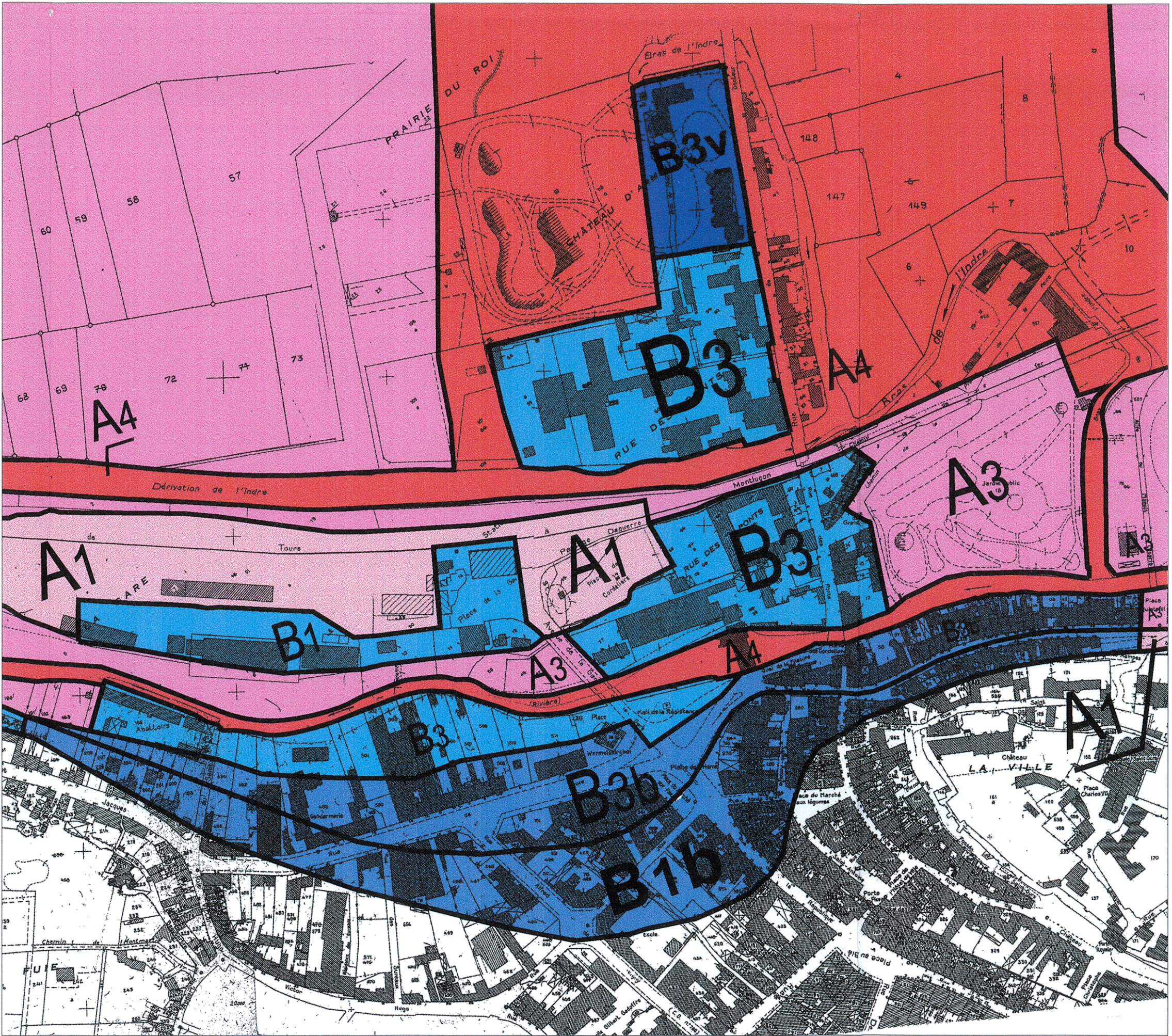
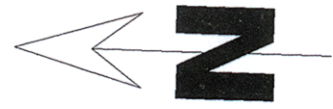
- B1 aléa faible
- B1b aléa faible dans les zones d'urbanisation dense
- B3 aléa fort
- B3b aléa fort dans les zones d'urbanisation dense
- B3v aléa fort dans les zones urbanisées particulièrement vulnérables



Chambourg sur Indre détails : 1/2500ème



Chambourg sur Indre détails : 1/2500 ème



Loches détails : 1/2500 ème