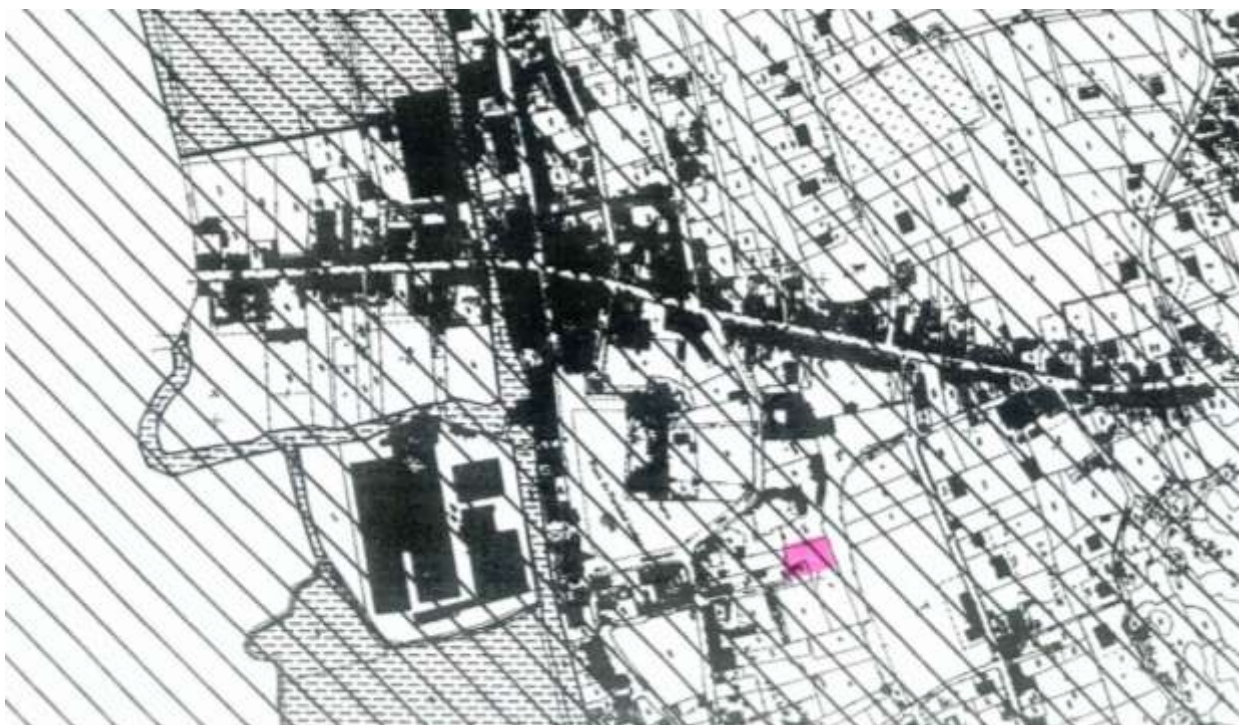





CESSION D'UN TERRAIN A BATIR
SITUE IMPASSE SAINTE-CATHERINE


EXTRAIT DU PLAN DES SERVITUDES



- 

AC1 Servitudes de protection des monuments historiques
(monuments classés)
 - 

EL2 Servitudes relatives aux surfaces submersibles
(Décret en date du 31 - 12 - 1968)
 - 

I4 Servitudes relatives à l'établissement des canalisations
électriques (alimentation générale et distribution)
 - 

AC2 Servitudes de protection des sites et monuments naturels
(sites classés)
- Détails voir plan B au 1 / 2000 ème