

Outils de communication

Demande d'Inscription sur les Listes Electorales et Recensement Citoyen Obligatoire

Décembre 2012

Sommaire

Ce document a pour objectif de vous aider à faire connaître les nouvelles démarches en ligne « Inscription sur les Listes Electorales » et/ou « Recensement Citoyen Obligatoire » auprès de vos usagers.

- ❖ Bannières et logos
- ❖ Comment informer vos administrés ?
- ❖ Eléments pour un article sur :
 - ✓ La démarche de Recensement Citoyen Obligatoire
 - ✓ La démarche de demande d'Inscription sur les Listes Electorales
 - ✓ Mon.service-public.fr
- ❖ Exemples de communes ayant déjà communiqué sur les démarches
- ❖ Liens utiles

Bannières et Logos

■ La bannière animée de mon.service-public.fr sur le site internet de votre commune :

5 formats de logos animés (.gif) mon.service-public.fr sont disponibles sous le lien :

<http://telechargement.modernisation.gouv.fr/Documents-ILE-RCO/>

Les dimensions disponibles sont :

250x250

180x150

468x60

728x90

125x30



mon.
Service-Public.fr
Le compte personnel des démarches en ligne

■ Le logo ou blason de votre ville sur mon.service-public.fr :

Votre logo, ou blason, peut être inséré sur mon.service-public.fr : après la saisie de son code postal par l'utilisateur il figurera sur la page vitrine de la démarche ainsi que sur la page récapitulative de la démarche.

Pour cela, il vous suffit d'envoyer le nom de votre ville, son code postal et l'image de votre logo au format .PNG (hauteur x largeur : 75 x 200 px) en même temps que votre formulaire de raccordement.

Plus de 600 communes ont choisi de bénéficier de cette personnalisation

Vous avez toujours la possibilité de nous l'envoyer à l'adresse : demarches-contact.smap@finances.gouv.fr

Comment informer vos administrés ?

Vous pouvez rédiger une communication sur votre site internet

Les administrés vont souvent se renseigner sur l'actualité de leur commune via le site internet, un « Flash d'actualité » en page d'accueil ou une page dédiée aux démarches en ligne les informera de votre engagement en faveur de l'administration numérique

Vous pouvez utiliser les affichages publics, ou vous rendre dans les collèges ou les lycées

Les campagnes d'affichage réalisées par les communes sont l'occasion pour les administrés de découvrir de nouveaux services, tandis que les jeunes sont plus facilement sensibilisés à l'administration en ligne lorsqu'elle s'intègre à leur quotidien

Vous pouvez mettre à jour vos « Guides du nouvel arrivant »

Certaines communes proposent un Guide regroupant toutes les informations utiles de la mairie, un encart sur vos démarches en ligne montre votre volontarisme pour les accompagner efficacement dans leur installation

Vous pouvez publier l'information sur votre page Facebook

Le réseau social est l'occasion de vous rapprocher de vos administrés de manière ludique et pratique

Vous pouvez transmettre le lien sur votre compte Twitter

Éléments pour un article sur les démarches en ligne 1/3

Recensement citoyen obligatoire

Tout jeune de nationalité française doit se faire recenser entre la date de ses 16 ans et la fin du 3ème mois suivant. Le recensement citoyen est en effet une démarche obligatoire et indispensable pour pouvoir participer à la Journée Défense et Citoyenneté (JDC).

La démarche à suivre est très simple : il suffit de créer son compte en quelques clics sur www.mon.service-public.fr, d'accéder à la démarche en ligne « Recensement citoyen obligatoire » puis de se laisser guider. La création est gratuite et le compte est sécurisé. Le recensement devient ainsi plus simple, très rapide et s'effectue sans perte de temps. Les pièces justificatives doivent être numérisées : il s'agit de la copie d'une pièce d'identité (carte d'identité ou passeport) ainsi que de la copie du livret de famille. L'attestation de recensement sera ensuite déposée dans l'espace confidentiel de son compte mon.servicepublic.fr : on peut alors l'imprimer lorsqu'elle est demandée sans risque de l'égarer !

Eléments pour un article sur les démarches en ligne 2/3

Demande d'Inscription sur les listes électorales

Les habitants de XXX peuvent aujourd'hui demander leur inscription sur les listes électorales par Internet. Cette démarche devient ainsi plus simple, plus rapide et sans perte de temps car elle évite un déplacement en mairie.

La démarche à suivre est très simple : il suffit de créer son compte en quelques clics sur www.mon.service-public.fr, d'accéder à la démarche en ligne « Inscription sur les listes électorales » puis de se laisser guider. La création est gratuite et le compte est sécurisé. Les pièces justificatives doivent être numérisées : il s'agit de la copie d'une pièce d'identité (carte d'identité ou passeport) ainsi que d'un justificatif de domicile.

Eléments pour un article sur les démarches en ligne 3/3

Mon.service-public.fr

C'est une bonne occasion de découvrir les autres services en ligne disponibles sur mon.service-public.fr, le compte unique des démarches administratives sur Internet. Il propose en effet un espace confidentiel qui permet d'enregistrer une copie de ses papiers d'identités ou de tout autre document d'importance. Parmi les démarches disponibles, vous pouvez déclarer votre changement de coordonnées (adresse, courriel ou numéro de téléphone) à plusieurs administrations simultanément ou encore les informer de votre changement de nom en cas de mariage ou de divorce.

Les services en ligne de nombreux organismes sociaux dont la Caisse d'Assurance Maladie, les impôts et la Caisse d'Allocations Familiales sont également accessibles avec mon.service-public.fr

Aujourd'hui, près de 2 millions de Français ont ouvert un compte sur www.mon.service-public.fr.

Des communes en ont déjà parlé ! 1/2

DÉMARCHES ADMINISTRATIVES

J'ai 16 ans : je me fais recenser

Dans le cadre du parcours de citoyenneté, toute personne (garçon ou fille) de nationalité française doit se faire recenser entre la date de ses 16 ans et la fin du 3ème mois suivant. Les Français non recensés lors de cette période peuvent régulariser leur situation jusqu'à l'âge de 25 ans. Cette démarche obligatoire peut désormais être effectuée en ligne : accéder au téléservice « Recensement citoyen obligatoire ».



Issy-les-Moulineaux

http://www.issy.com/index.php/fr/la_ville/demarches_administratives/j_ai_16_ans_je_me_fais_recenser

Villiers-le-Bel

<http://www.ville-villiers-le-bel.fr/la-mairie/ladministration-electronique-a-villiers-le-bel/nouveau-inscriptions-en-ligne-sur-les-listes-electorales/>

Vous êtes ici : Accueil > La Mairie > L'Administration électronique à Villiers-le-bel



L'Administration électronique à Villiers-le-bel



Vos démarches administratives en ligne

La Ville de Villiers-le-Bel propose aujourd'hui plusieurs téléprocédures permettant aux beauvillésois d'obtenir des documents administratifs sans avoir à se déplacer (...)



Nouveau ! Inscriptions en ligne sur les listes électorales

Inscriptions sur les listes électorales et recensement citoyen obligatoire : Deux nouvelles démarches en ligne maintenant accessibles aux beauvillésois (...)

Nouveau ! Inscriptions en ligne sur les listes électorales

Inscriptions sur les listes électorales et recensement citoyen obligatoire : Deux nouvelles démarches en ligne maintenant accessibles aux beauvillésois (...)

Compte tenu de la satisfaction générée par les démarches administratives en ligne qui nous permettent à la fois de gagner du temps (plus besoin de se déplacer dans une administration pour y remettre ou retirer un simple papier) et de simplifier nos démarches administratives les plus courantes; la Ville de Villiers-le-Bel souhaite proposer à ses administrés les toutes dernières téléprocédures inventées et développées.



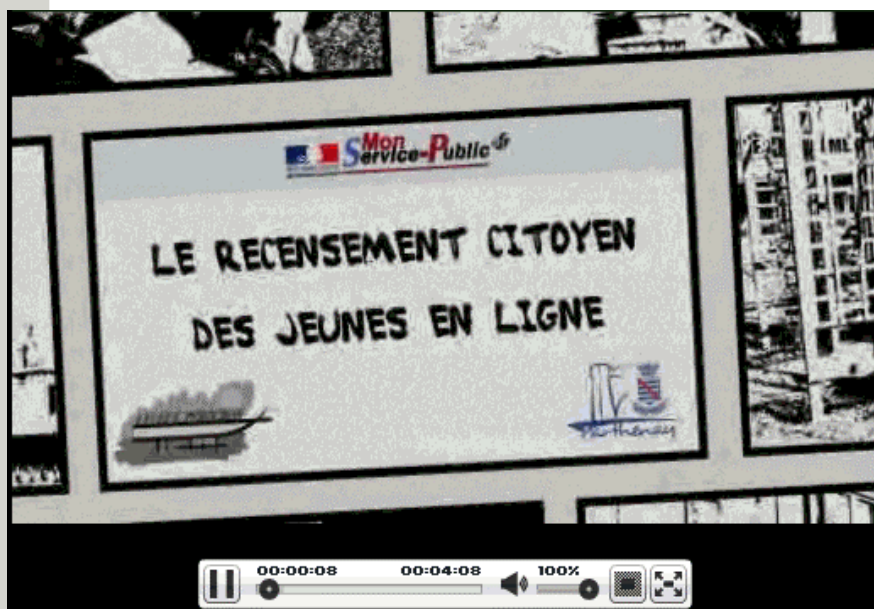
Depuis juillet dernier, Villiers-le-Bel est ainsi passée de l'expérimentation à la mise en œuvre de deux nouvelles démarches en ligne proposées en relation avec les Services de l'état.

Des communes en ont déjà parlé ! 2/2

Parthenay

<http://devlinux.cc-parthenay.fr/Recensement/>

La commune de Parthenay a réalisé un film de présentation de la démarche en ligne « Recensement Citoyen Obligatoire »



Allauch

<http://www.allauch.com/news.php5?actu=396>

ACTUALITÉ : NOUVEAUTÉ

J'ai 16 ans et je me fais recenser en ligne !

publié le vendredi 1 octobre 2010

PARTAGER

Dans le cadre du programme de la simplification des démarches administratives «ensemble simplifions», nous vous proposons un nouveau téléservice. Ce service, disponible seulement dans quelques communes, dont Allauch, vous propose d'effectuer en quelques clics le recensement citoyen obligatoire.



Le Recensement Citoyen Obligatoire

Depuis plus de 10 ans, le parcours de citoyenneté remplace le service militaire. De ce fait, toute personne (garçon ou fille) de nationalité française doit se faire recenser entre la date de ses 16 ans et la fin du 3ème mois suivant. Les Français non recensés lors de cette période peuvent régulariser leur situation jusqu'à l'âge de 25 ans.

Gagnez du temps !

Depuis le 1er octobre, vous pouvez effectuer cette démarche depuis le site internet www.allauch.com ou mon.service-public.fr.

Accédez à la
demande en ligne

L'attestation de Recensement sera envoyée, après traitement de votre demande en mairie, dans votre espace Mon Service Public (mon.service-public.fr). Vous serez averti de sa mise à disposition par courrier électronique.

Le Portail de la Modernisation de l'Action Publique

<http://www.modernisation.gouv.fr/>

 **Le portail de la modernisation de l'action publique**
www.modernisation.gouv.fr

RSS | MÉDIATHÈQUE | ABONNEZ-VOUS | ESPACE PRESSE

LE SGMAP | LA MODERNISATION DE L'ACTION PUBLIQUE | ENSEMBLE SIMPLIFIONS

RECHERCHER | RECHERCHE PAR THÈME

Le journal de la modernisation de l'action publique



Découvrir le SGMAP

 **L'organisation du SGMAP**

- LE SGMAP
- ORGANISATION
- MISSIONS
- PUBLICATIONS

A SAVOIR

Dossier : les moteurs de satisfaction de l'utilisateur

Éléments moteurs

L'information et le délai
(cohérence des sources d'information, information personnalisée, proactivité et délai de traitement)

En savoir plus

Zooms

ENSEMBLE SIMPLIFIONS

Auto-entrepreneurs, vous télédeclarez et télérégalez votre déclaration "auto-entrepreneur". Un paiement par carte bancaire de cette déclaration vous paraît-il plus simple ?

Donnez votre avis, commentez et enrichissez ces propositions !

Consulter le site

ABONNEZ-VOUS

à la **LETTRE du RÉSEAU** de la MODERNISATION de L'ÉTAT

24/04/2012

ADMINISTRATION2020 26-11-2012 | ÉVÉNEMENTS

Vous pouvez indiquer ces liens sur votre page :

➔ Lien vers mon.service-public.fr

<https://mon.service-public.fr>

➔ Liens vers les démarches « Inscription sur les Listes Electorales » et « Recensement Citoyen Obligatoire »

ILE : <https://mdel.mon.service-public.fr/inscription-listes-electorales.html>

RCO : <https://mdel.mon.service-public.fr/recensement-citoyen.html>

➔ Lien vers la « Visite Guidée » de mon.service-public.fr

https://creation.mon.service-public.fr/perteauthent/static/html/visite_guidee.jsp