



## ANNEXES

### SERVITUDES D'UTILITE PUBLIQUE (SUP)

ZONAGE DU PLAN DE PREVENTION DES RISQUES INONDATION DU VAL DE VIENNE

# 5.5c



Vu pour être annexé à la délibération  
du Conseil Municipal

en date du 25 juillet 2016

arrétant le projet d'élaboration du PLU  
de Beaulieu-lès-Loches

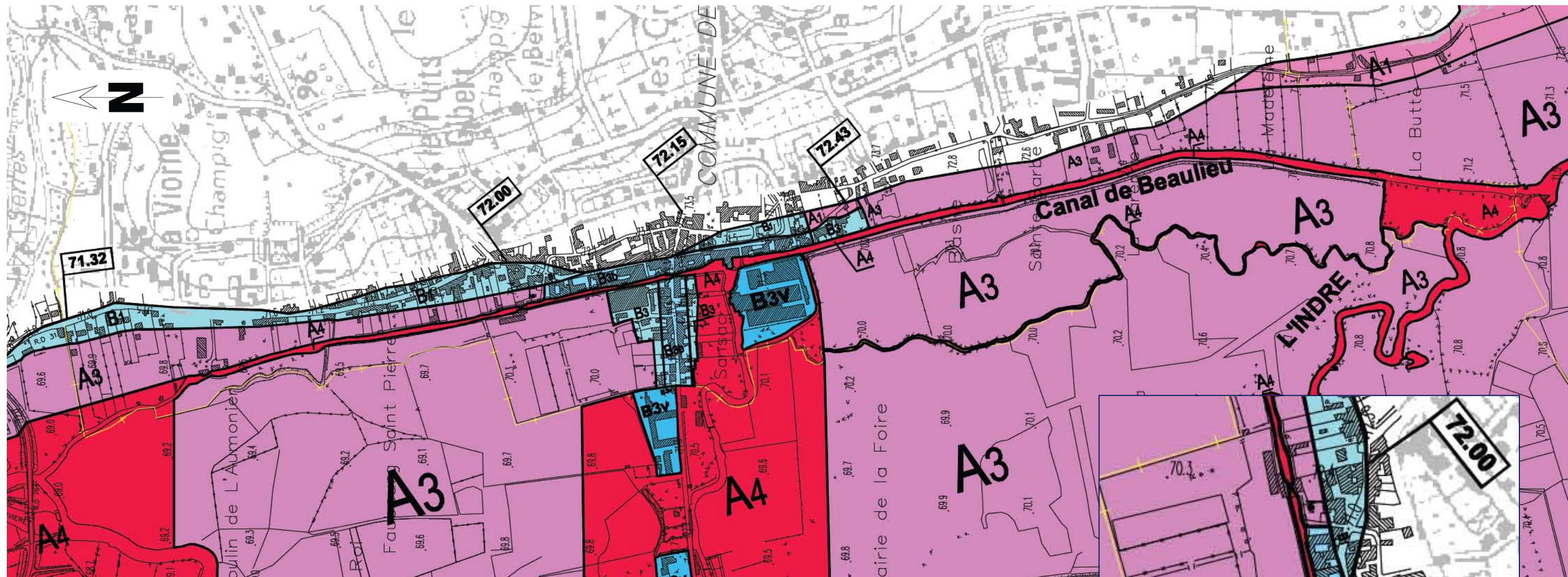
Le Maire,  
Sophie METADIER



Source : DDT 37

PRÉFET  
D'INDRE-ET-LOIRE





Direction  
Départementale  
de l'Équipement,  
du Développement  
et de l'Environnement



Liberté, Égalité, Fraternité  
REPUBLIQUE FRANÇAISE  
PRÉFECTURE DE L'INDRE ET LOIRE

## Beaulieu les Loches

Extrait du PPR inondation  
Vallée de l'Indre  
approuvé le 28 avril 2005

### Plan de situation

**Zones A inondables non urbanisées ou peu urbanisées,  
inconstructibles sauf exceptions.**

- A1 aléa faible**
- A3 aléa fort**
- A4 aléa très fort**

Lorsque la largeur de la zone inondable est inférieure à 600 m, les nouvelles plantations ne sont pas autorisées (cf. règlement).

**Zones B inondables urbanisées,  
constructibles sous conditions.**

- B1 aléa faible**
- B1b aléa faible dans les zones d'urbanisation dense**
- B3 aléa fort**
- B3b aléa fort dans les zones d'urbanisation dense**
- B3v aléa fort dans les zones urbanisées particulièrement vulnérables**

41.40

**P.H.E.C cotes des plus hautes eaux connues  
(référence : crue du 26 au 27 novembre 1770)  
Altitudes " normales " ( NGF-IGN 69)**

+ - - - - + Limites communales

