

REAMENAGEMENT D'UN LOGEMENT EXISTANT

17bis Rue de Guigné
37600 BEAULIEU LES LOCHES

PROJET DE LA COMMUNE DE BEAULIEU LES LOCHES

6 Place du Maréchal-Leclerc de Hautecloque
37600 BEAULIEU LES LOCHES

DOSSIER PERMIS DE CONSTRUIRE

DOMINIQUE MAES - ARCHITECTE D.P.L.G.

3, place de l'Eglise 37310 CIGOGNE

TEL 06 60 28 95 12 / 02 47 23 59 59 FAX 02 47 23 84 33 maesd@club-internet.fr

REAMENAGEMENT D'UN LOGEMENT EXISTANT
17bis Rue de Guigné -37600 BEAULIEU LES LOCHES

COMMUNE DE BEAULIEU LES LOCHES
6 Place du Maréchal Leclerc de Hautecloque
37600 BEAULIEU LES LOCHES

NOTICE DESCRIPTIVE - (PC4)

L'EXISTANT

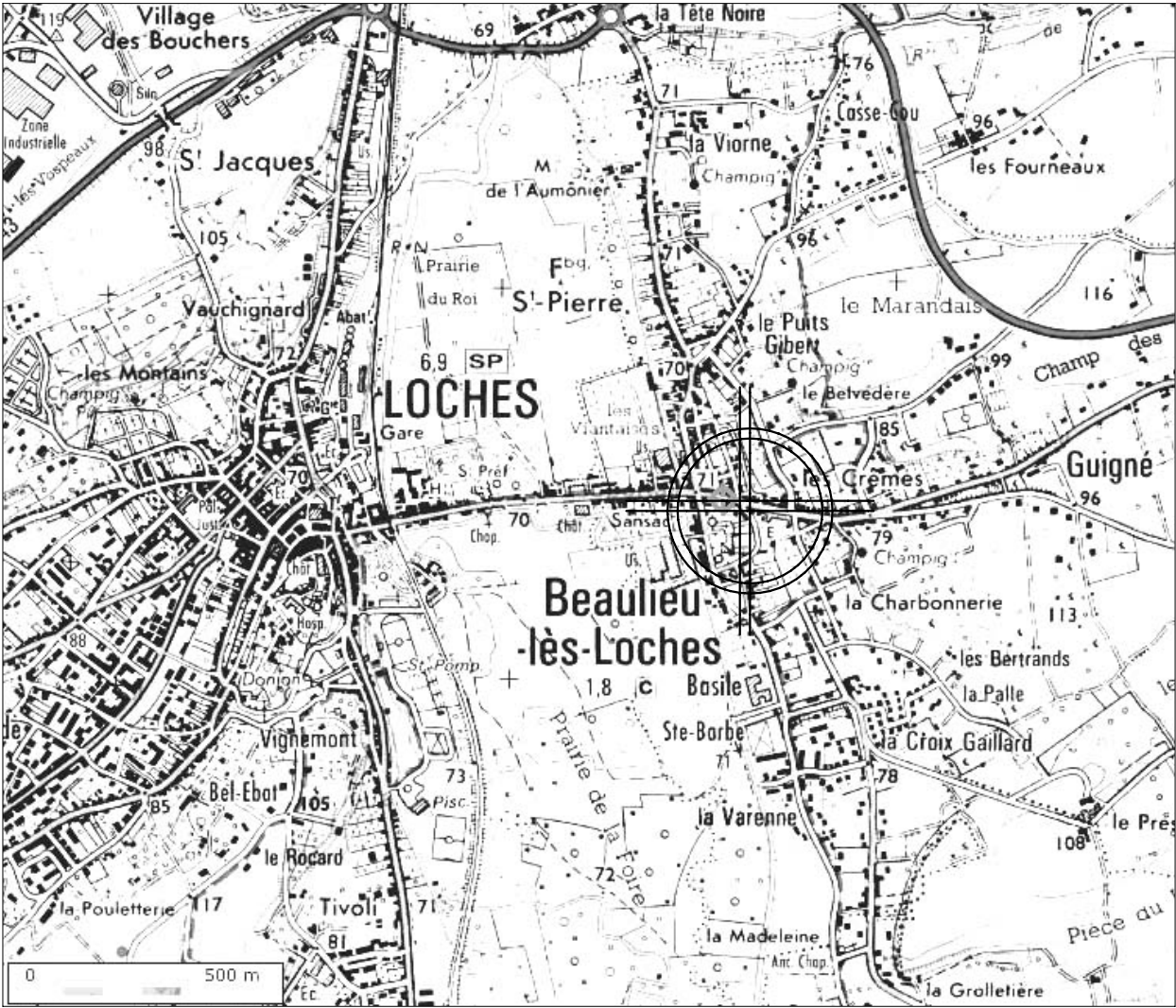
Le projet se situe au cœur du centre historique de la commune de Beaulieu-lès-Loches, à l'angle de la Rue de Guigné et de la Rue Saint André.
Le terrain est bordé de part et d'autre de constructions appartenant également au tissu urbain historique de la commune. On note ainsi la présence de la mairie et de l'église au sud ouest du terrain.
La parcelle se situe en angle de rue et possède une construction principale en pierre de tuffeau. Des constructions en bois, en tôle et en maçonnerie de faible qualité sont également sur la parcelle.
En dehors de ces « rajouts » à l'architecture quelconque, le reste de la construction est de type traditionnel et utilisant les matériaux locaux : mur en pierre de tuffeau, enduit gratté ton pierre, chaînage d'angle, habillage des baies, rondelis pierres, couverture en tuiles plates, ardoises...

Le reste de la parcelle est occupé par une cour très mal exploitée à l'heure actuelle. Le terrain reste plat sur l'ensemble de la parcelle, il n'y a pas de végétation significative.

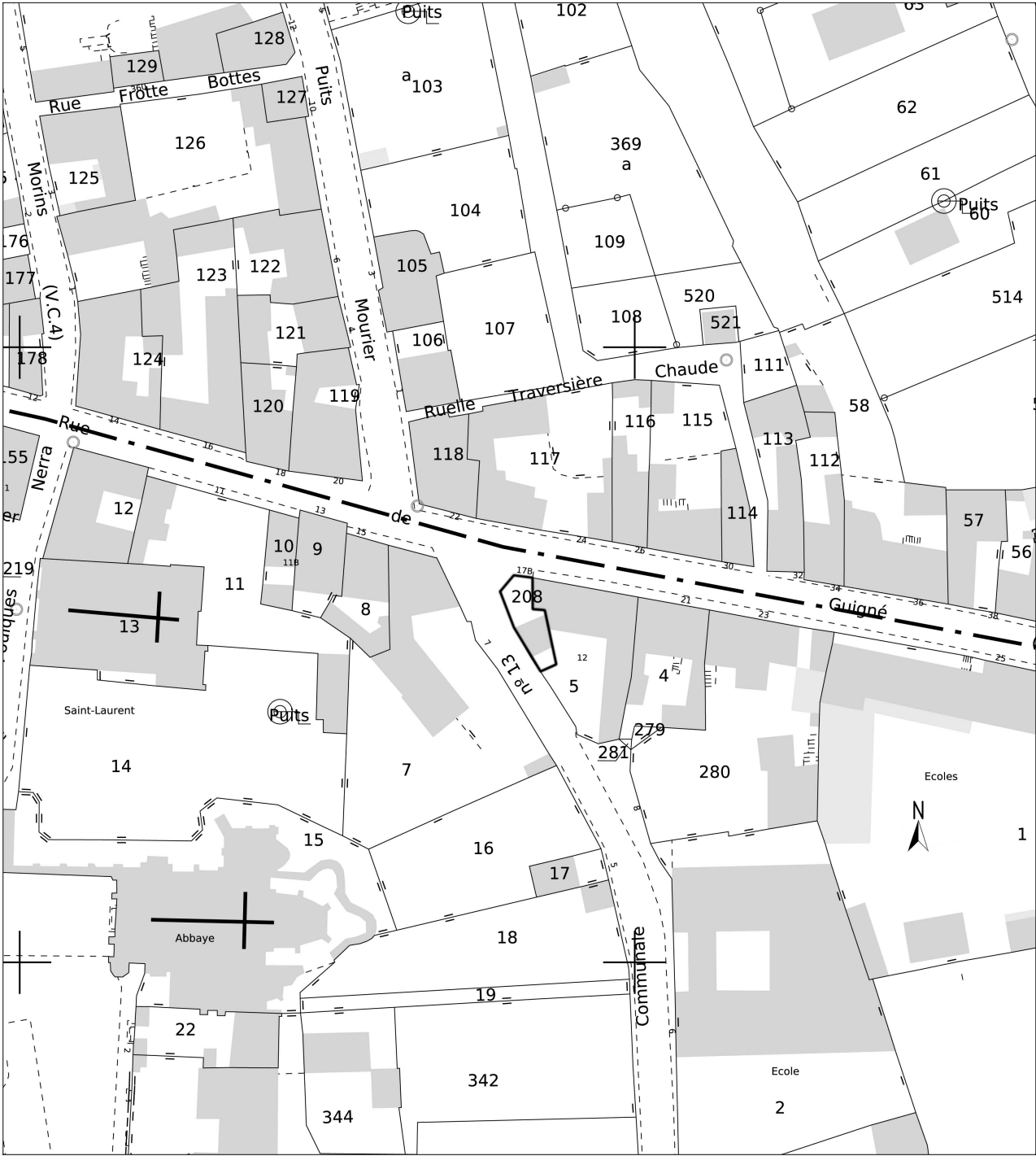
LE PROJET

Le projet concerne l'aménagement du bâtiment principal et la démolition des constructions de moindre qualité.
La conservation du seul bâtiment central permettra de rendre le volume à son état initial, la toiture de la construction juxtaposée au sud du bâtiment principal sera déposée et les murs dérasés. Un chapeau sera posé en tête de mur. Les menuiseries du projet seront changées en bois peint, la couverture sera en petite tuile plate, les enduits de maçonnerie seront traditionnels ton pierre et faits à la chaux. A la place de la construction au sud se trouvera une cour fermée avec un appentis en bac acier pour ranger les deux roues (appentis non visible depuis la voie publique).
Le parti architectural est de s'inscrire dans la continuité des existants environnant.

L'accès au logement se fera depuis la Rue Saint André.
Lors de ce projet le terrain naturel ne sera pas modifié.



PC1 Plan de situation-25000eme



Plan cadastral-1000eme

| | | |
|---|--|---|
| PLAN DE SITUATION - PLAN DE CADASTRE | | |
| <div>DCE</div> <div>REAMENAGEMENT D'UN LOGEMENT EXISTANT</div> <div>17bis Rue de Guigné</div> <div>37600 BEAULIEU LES LOCHES</div> <div>COMMUNE DE BEAULIEU LES LOCHES</div> <div>6 Place du Maréchal Leclerc de Hautecloque</div> <div>37600 BEAULIEU LES LOCHES</div> | | <div>Dominique MAES</div> <div>ARCHITECTE D.P.L.G.</div> <div>3, place de l'Église</div> <div>37310 CIGOGNÉ</div> |
| | | MAI 2011 |

FEVRIER 2011

REAMENAGEMENT D'UN LOGEMENT EXISTANT
17bis Rue de Guigné -37600 BEAULIEU LES LOCHES

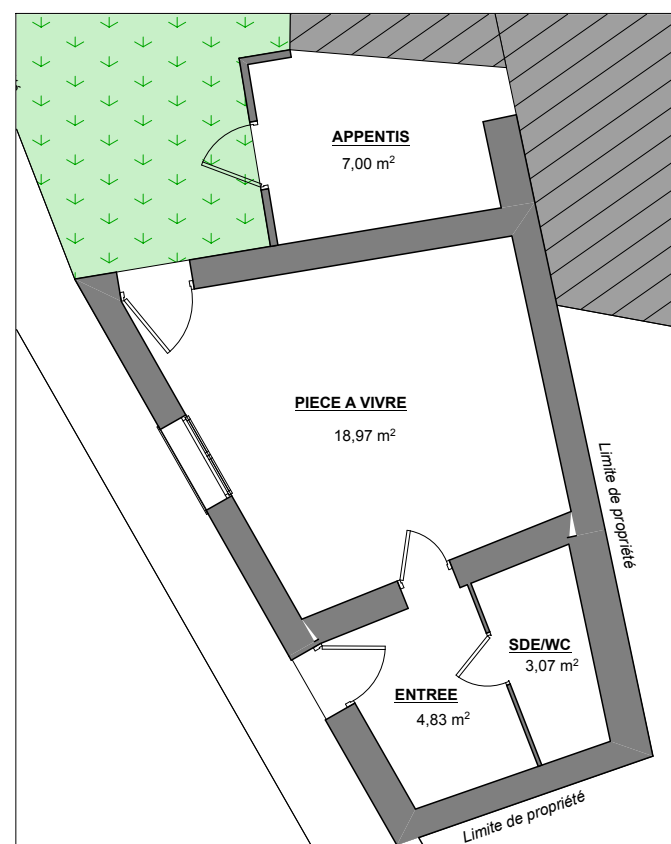
COMMUNE DE BEAULIEU LES LOCHES
6 Place du Maréchal Leclerc de Hautecloque
37600 BEAULIEU LES LOCHES

ETAT ACTUEL

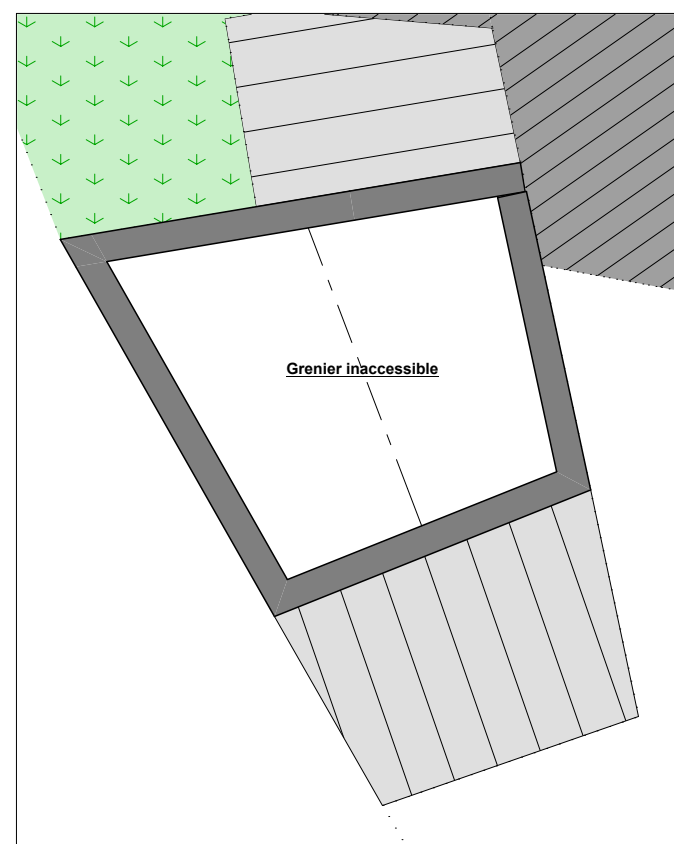
DOMINIQUE MAES - ARCHITECTE D.P.L.G.
3, place de l'Eglise 37310 CIGOGNE
TEL 06 60 28 95 12 / 02 47 23 59 59 FAX 02 47 23 84 33 maesd@club-internet.fr



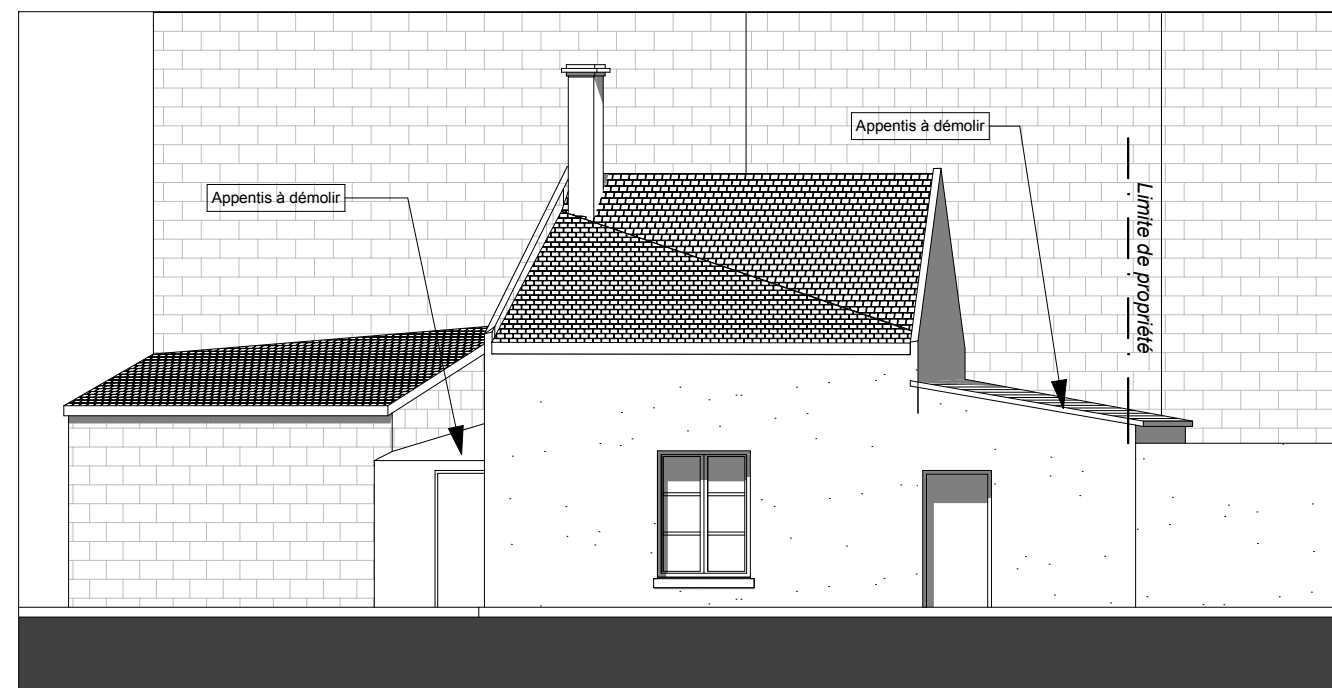
PC2 Plan de masse 1:200



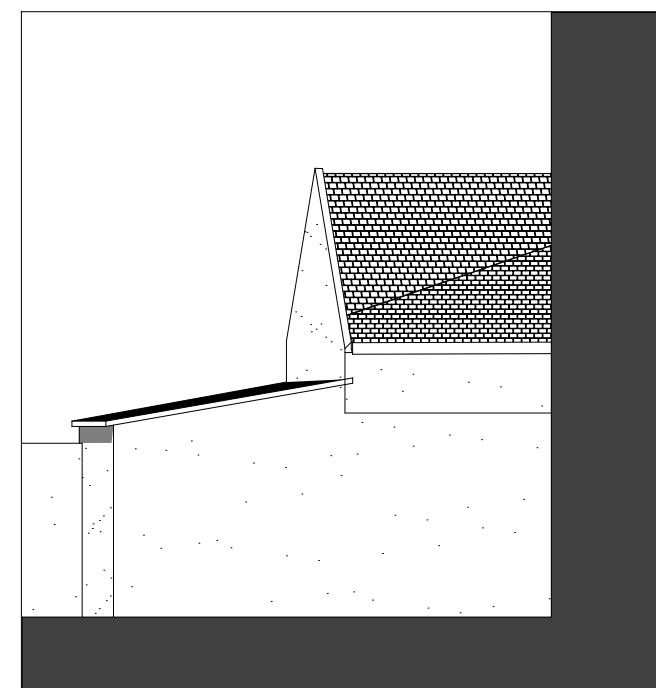
Plan Rez-de-Chaussée 1:100



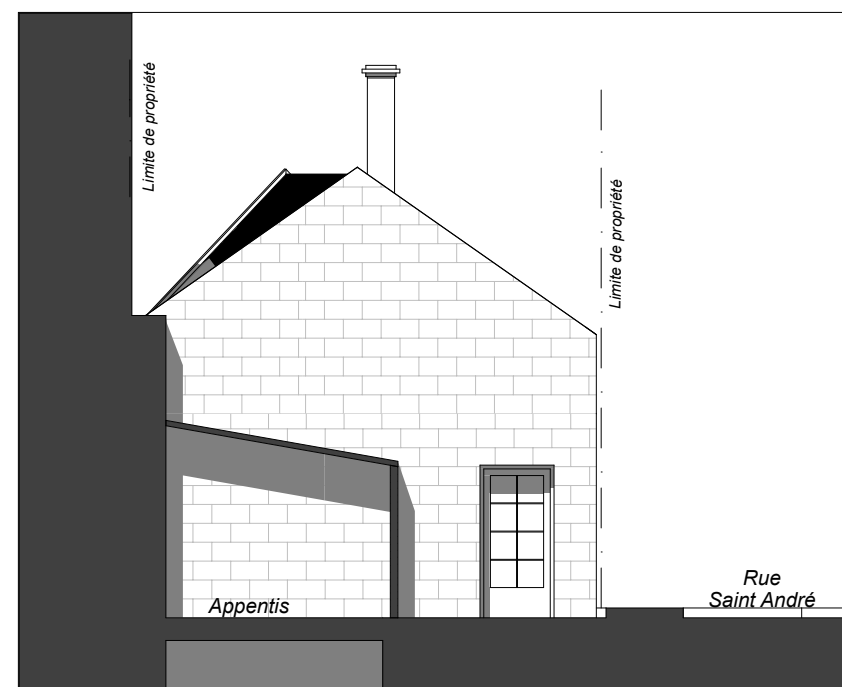
Plan Etage 1:100



PC5 EA-Facade Sud Ouest 1:100



PC5 EA-Facade Nord Est 1:100



PC5 EA-Facade Nord Ouest 1:100



PC5 EA-Facade Sud Est 1:100

| | | |
|---|--|--|
| ETAT ACTUEL | | |
| <u>DCE</u> <u>REAMENAGEMENT D'UN LOGEMENT EXISTANT</u> 17bis Rue de Guigné 37600 BEAULIEU LES LOCHES COMMUNE DE BEAULIEU LES LOCHES 6 Place du Maréchal Leclerc de Hautecloque 37600 BEAULIEU LES LOCHES | | Dominique MAES ARCHITECTE D.P.L.G. 3, place de l'Église 37310 CIGOGNÉ |
| | | |

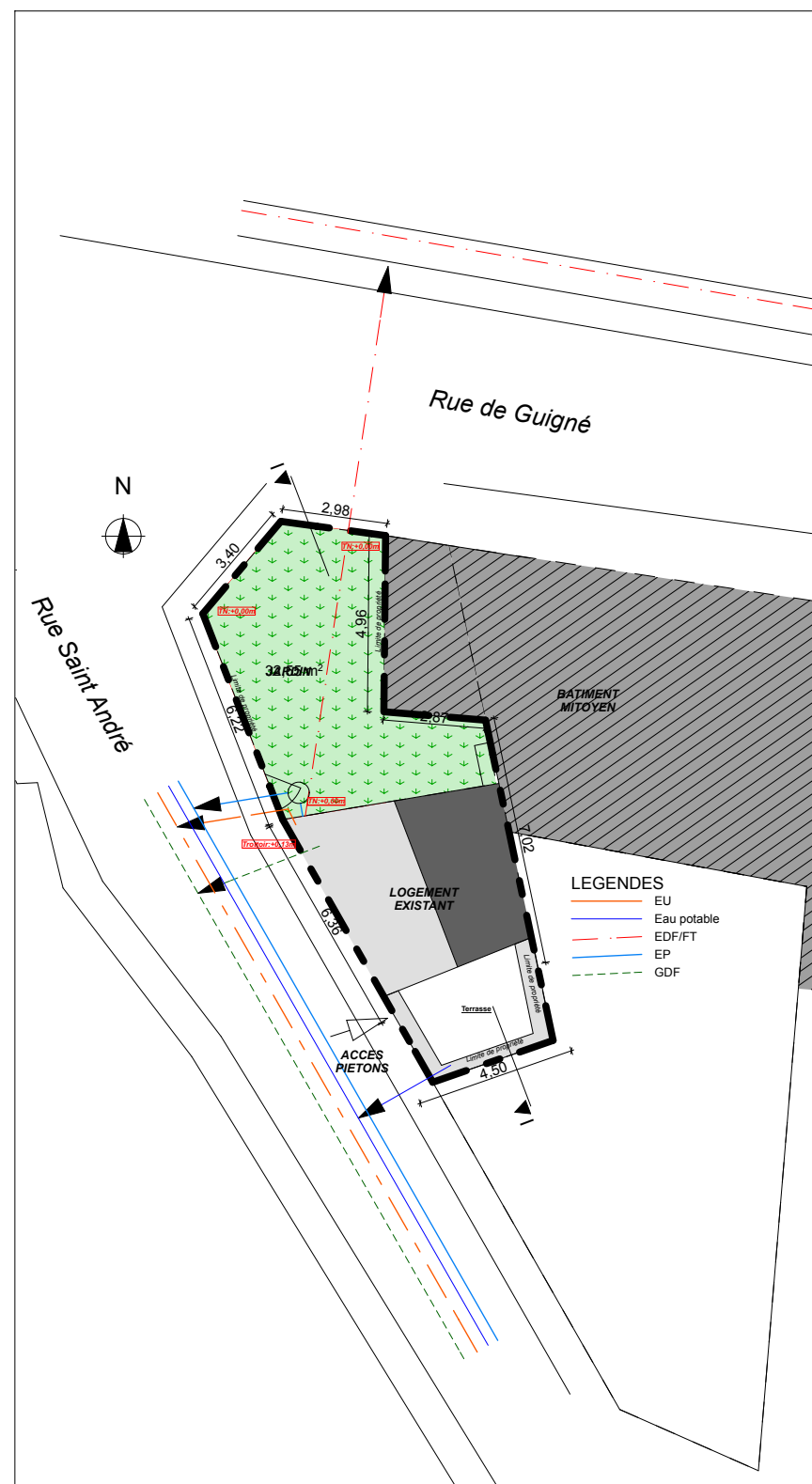
FEVRIER 2011

REAMENAGEMENT D'UN LOGEMENT EXISTANT
17bis Rue de Guigné -37600 BEAULIEU LES LOCHES

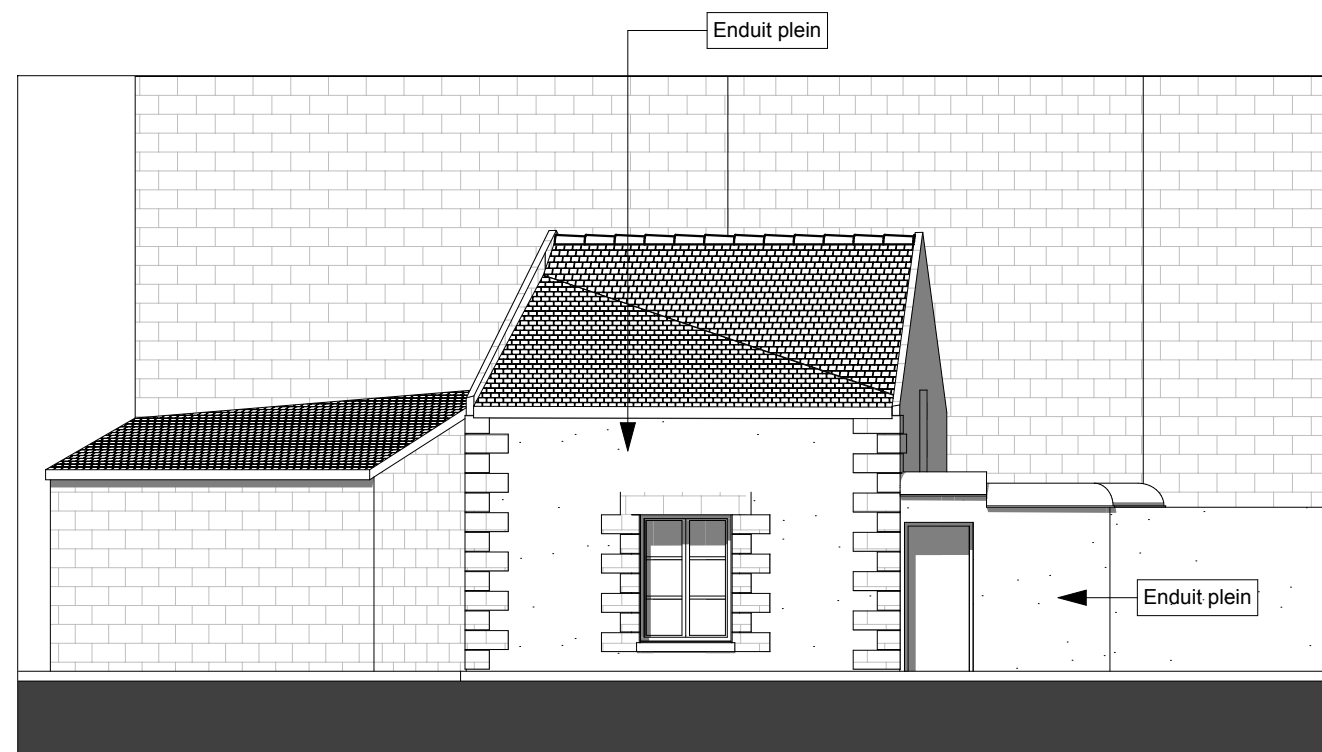
COMMUNE DE BEAULIEU LES LOCHES
6 Place du Maréchal Leclerc de Hautecloque
37600 BEAULIEU LES LOCHES

ETAT FUTUR

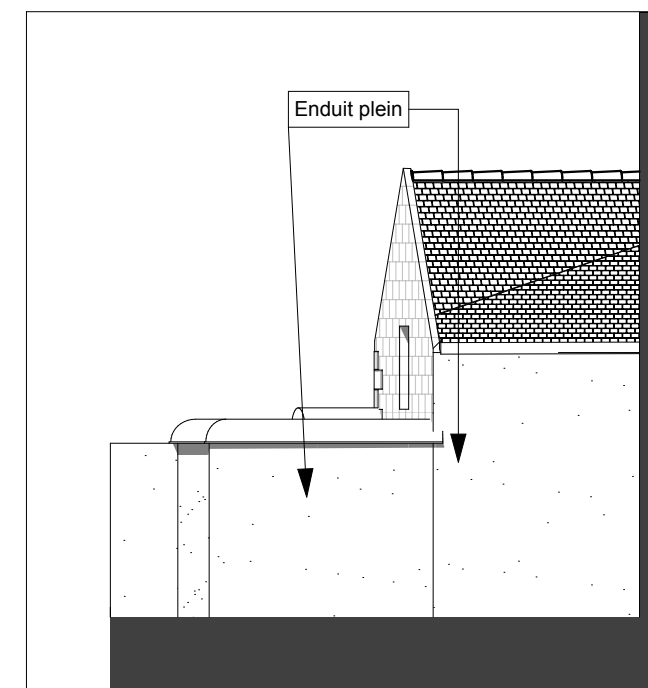
DOMINIQUE MAES - ARCHITECTE D.P.L.G.
3, place de l'Eglise 37310 CIGOGNE
TEL 06 60 28 95 12 / 02 47 23 59 59 FAX 02 47 23 84 33 maesd@club-internet.fr



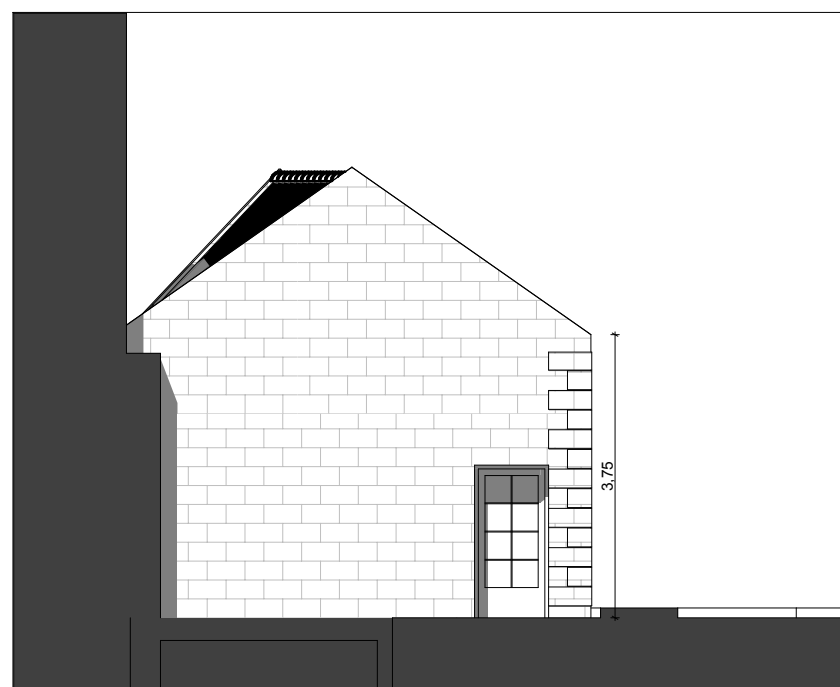
PC2 Plan de masse 1:200



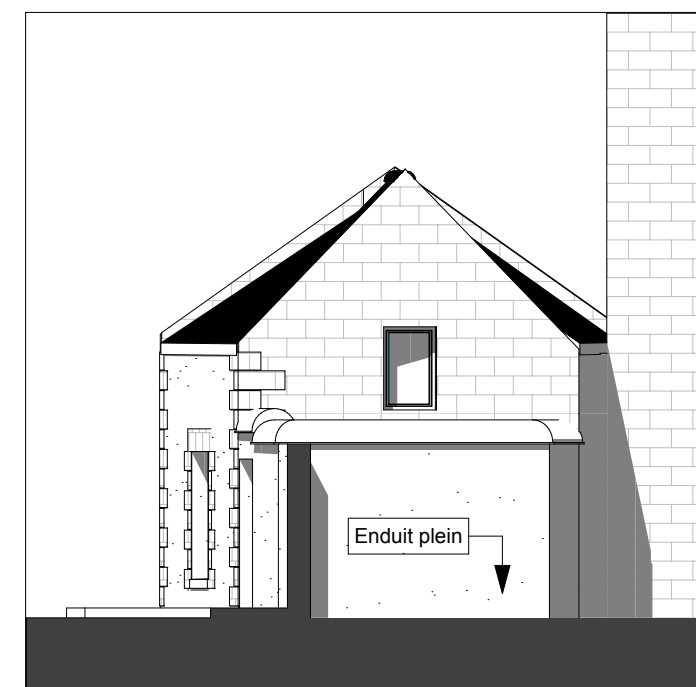
PC5 EF-Facade Sud Ouest 1:100



PC5 EF-Facade Nord Est 1:100

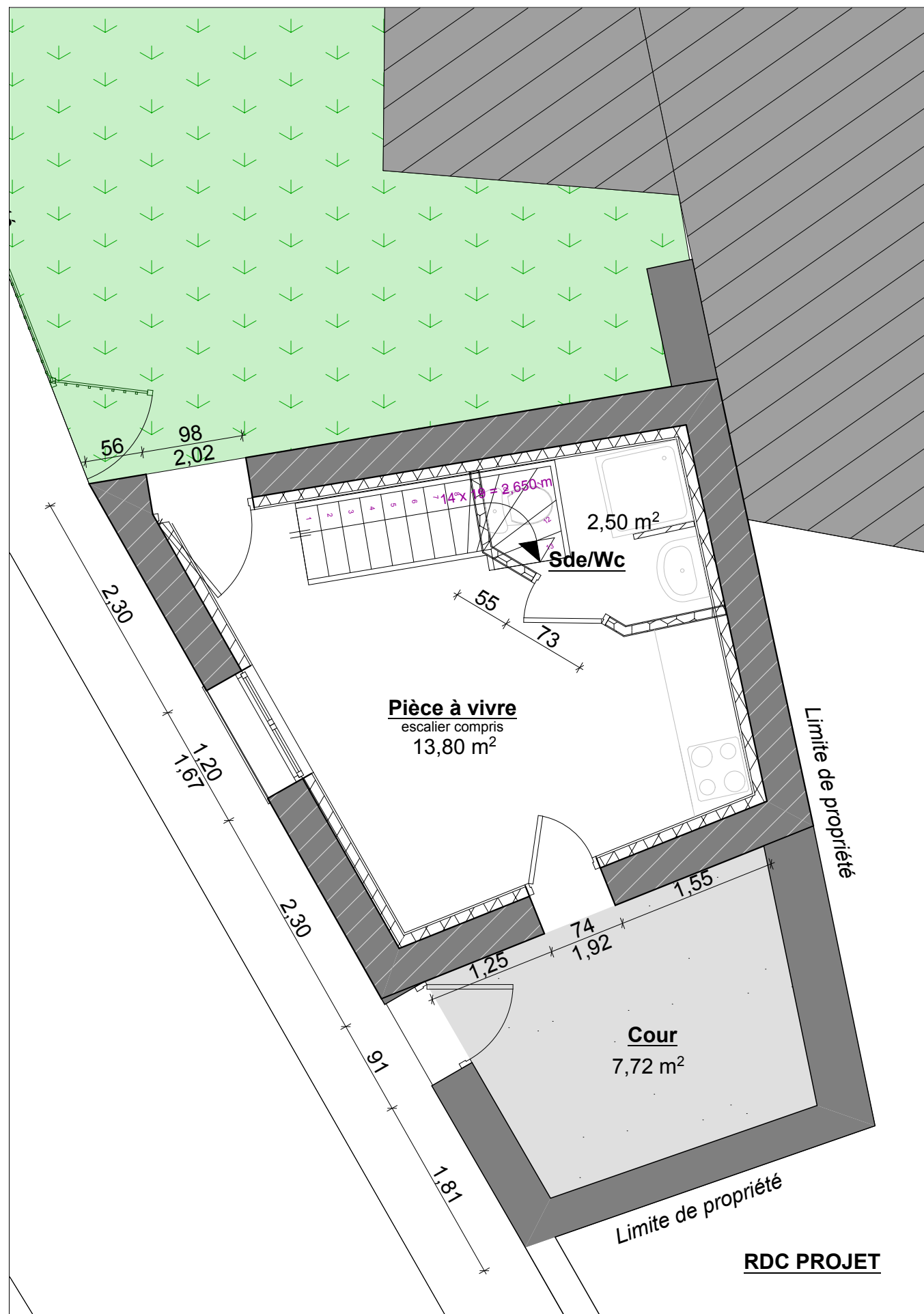


PC5 EF-Facade Nord Ouest 1:100



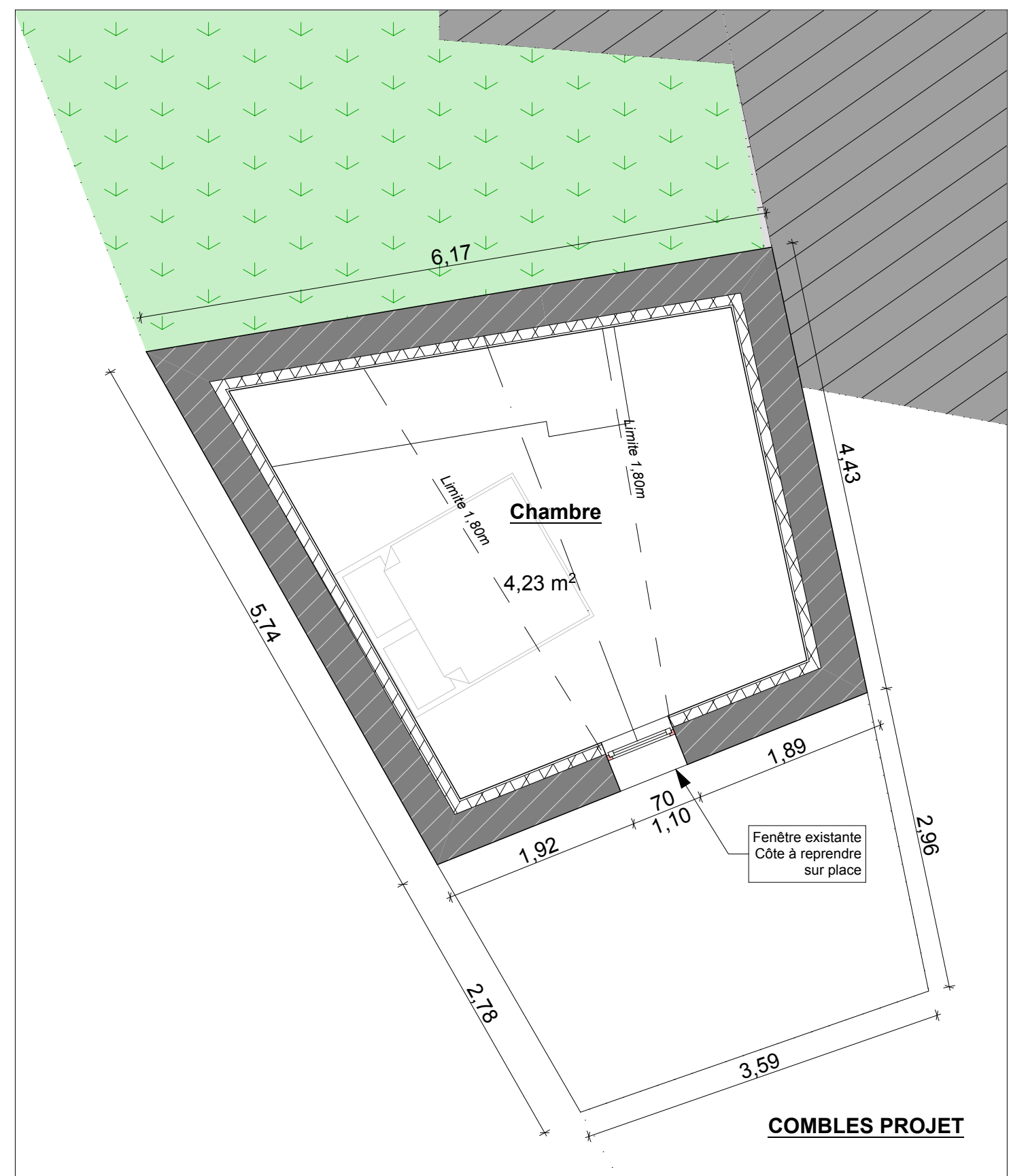
PC5 EF-Facade Sud Est 1:100

| | |
|---|--|
| <p>ETAT FUTUR PLAN DE MASSE-FACADES DCE REAMENAGEMENT D'UN LOGEMENT EXISTANT</p> | |
| <p>17bis Rue de Guigné 37600 BEAULIEU LES LOCHES COMMUNE DE BEAULIEU LES LOCHES 6 Place du Maréchal Leclerc de Hautecloque 37600 BEAULIEU LES LOCHES</p> | |
| <p>Dominique MAES ARCHITECTE D.P.L.G. 3, place de l'Église 37310 CIGOGNÉ</p> | |
| <p>MAI 2011</p> | |



Plan Rez-de-Chaussée

1:50



Plan Etage

1:50

| | | |
|---|--|---|
| ETAT FUTUR - PLANS RDC ET COMBLES | | |
| <div>DCE</div> <div>REAMENAGEMENT D'UN LOGEMENT EXISTANT</div> <div>17bis Rue de Guigné</div> <div>37600 BEAULIEU LES LOCHES</div> <div>COMMUNE DE BEAULIEU LES LOCHES</div> <div>6 Place du Maréchal Leclerc de Hautecloque</div> <div>37600 BEAULIEU LES LOCHES</div> | | <div>Dominique MAES</div> <div>ARCHITECTE D.P.L.G.</div> <div>3, place de l'Eglise</div> <div>37310 CIGOGNÉ</div> |
| | | MAI 2011 |



PC7 PHOTO A



PC7 PHOTO B



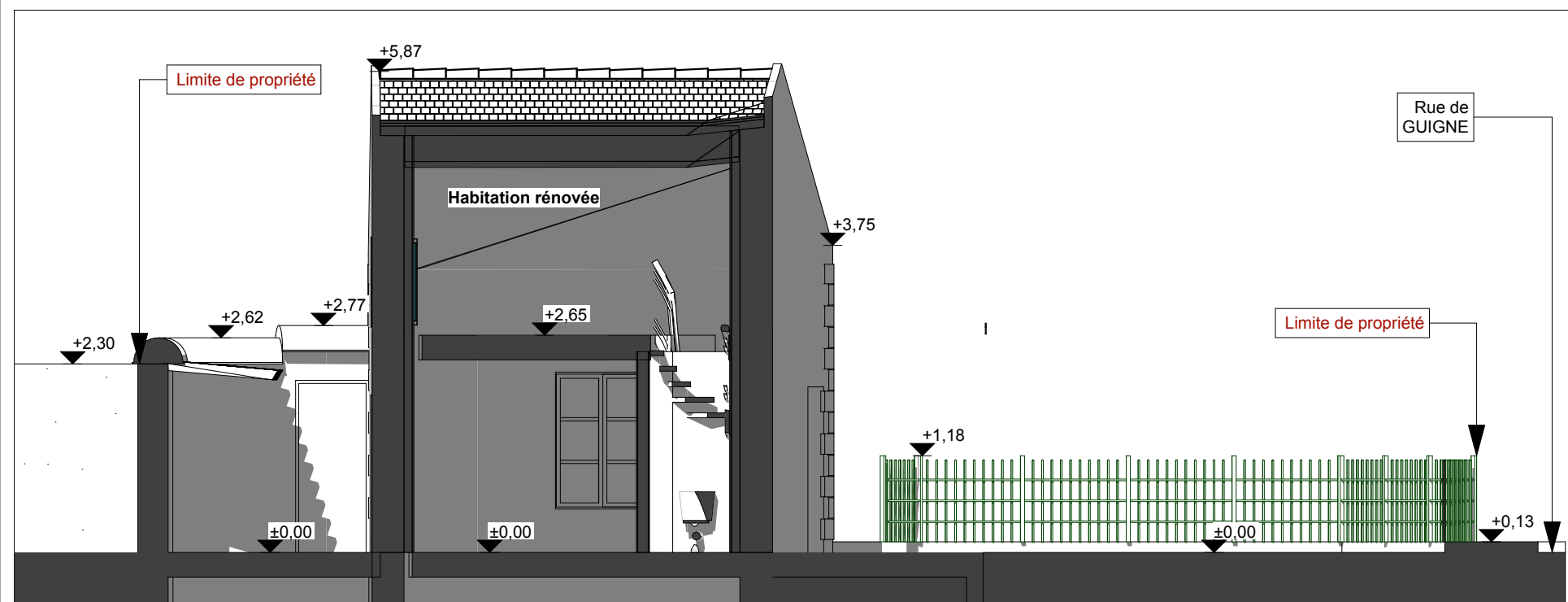
PC7 PHOTO C



PC7 PHOTO D



CONSTRUCTIONS A DEMOLIR OU A DERASER



PC 3 COUPE D'INSERTION 1:75



PC 6 Photomontage

| VOLET PAYSAGER | |
|---|--|
| DCE REAMENAGEMENT D'UN LOGEMENT EXISTANT 17bis Rue de Guigné 37600 BEAULIEU LES LOCHES COMMUNE DE BEAULIEU LES LOCHES 6 Place du Maréchal Leclerc de Hautecloque 37600 BEAULIEU LES LOCHES | Dominique MAES ARCHITECTE D.P.L.G. 3, place de l'Église 37310 CIGOGNÉ |
| | MAI 2011 |